

โครงการหมู่บ้านสหกรณ์สันกำแพงอันเนื่องมาจากพระราชดำริ อำเภอแม่ออน จังหวัดเชียงใหม่

ความเป็นมา :

โครงการตามพระราชดำริหมู่บ้านสหกรณ์สันกำแพง เป็นโครงการตามพระราชดำริของพระบาทสมเด็จพระเจ้าอยู่หัวฯ เริ่มดำเนินการเมื่อปี พ.ศ.๒๕๑๘ โดยสำนักงานเร่งรัดพัฒนาชนบทขอใช้พื้นที่บริเวณตำบลออนหลวง อำเภอสันกำแพง จังหวัดเชียงใหม่ จากกรมป่าไม้ จำนวน ๒๒,๒๙๖.๒๕ ไร่ และคัดเลือกเกษตรกรผู้ด้อยโอกาสในภาคเหนือ ได้แก่ อำเภอดอยสะเก็ด อำเภอเมือง อำเภอสันกำแพง จังหวัดเชียงใหม่ จังหวัดน่าน จังหวัดเชียงราย จังหวัดลำพูน จังหวัดลำปาง จังหวัดกำแพงเพชร จังหวัดพะเยา และจังหวัดแม่ฮ่องสอน เข้าร่วมโครงการฯ โดยสมาชิกได้รับการจัดสรรที่ดินเป็นที่อยู่อาศัยครอบครัวละ ๒,๐๐๐ ตารางวา และที่ดินสำหรับเกษตรกรครอบครัวละ ๔-๗ไร่ และได้มีการจัดตั้งสหกรณ์การเกษตรหมู่บ้านสหกรณ์สันกำแพงจำกัด เมื่อวันที่ ๑๕ มิถุนายน ๒๕๒๔

ในปี ๒๕๔๐ กรมเร่งรัดพัฒนาชนบท สำนักงานพัฒนาที่ดิน กองพัฒนาเกษตรที่สูง และสำนักงานเกษตรจังหวัดเชียงใหม่ ได้เข้าไปสำรวจพื้นที่เพื่อจัดทำแปลงสาธิตการเกษตร จำนวน ๘๕ ไร่ ตั้งอยู่หมู่ที่ ๕ ตำบลสหกรณ์ กิ่งอำเภอแม่ออน จังหวัดเชียงใหม่ ซึ่งในส่วนของหน่วยงานของกรมประมงโดยสำนักงานประมงจังหวัดเชียงใหม่ เป็นหน่วยงานร่วมรับผิดชอบดำเนินกิจกรรมในพื้นที่แปลงสาธิต ๘๕ ไร่ และพื้นที่โครงการฯ ใน ๘ หมู่บ้าน ครอบคลุมทั้งตำบลสหกรณ์ โดยมีหน้าที่บริหารจัดการแหล่งน้ำโครงการฯ เพื่อให้เกิดประโยชน์สูงสุดแก่สมาชิก รวมถึงการจัดทำแผนงานโครงการพัฒนาและส่งเสริมความรู้เรื่องการเลี้ยงปลาในบ่อดิน การเลี้ยงปลาในกระชัง และการตลาดแก่สมาชิกของสหกรณ์



ที่ตั้งของโครงการ :

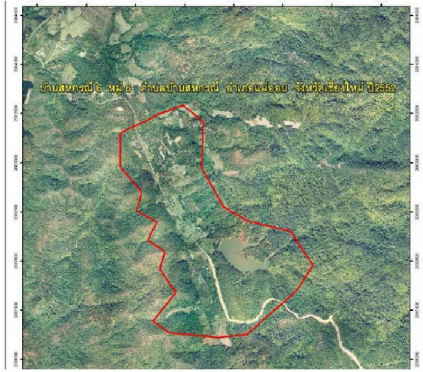
ตั้งอยู่หมู่ที่ 5 ตำบลสหกรณ์ กิ่งอำเภอแม่ออน จังหวัดเชียงใหม่

วัตถุประสงค์โครงการ :

1. เพื่อให้แปลงสาธิต 85 ไร่ เป็นศูนย์เรียนรู้เศรษฐกิจพอเพียง เป็นแหล่งสาธิตการเรียนรู้ด้านประมงให้กับสมาชิก และบุคคลที่สนใจ เพื่อนำไปปรับใช้ในพื้นที่ของตนเอง
2. เพื่อส่งเสริมและพัฒนาชีวิตความเป็นอยู่ของสมาชิก ให้สามารถอยู่ได้อย่างพอเพียง
3. เพื่อใช้ประโยชน์จากแหล่งน้ำให้เพิ่มมากขึ้น

เป้าหมาย :

1. ผลิตพันธุ์สัตว์น้ำจำนวน ๕๐๐,๐๐๐ ตัว
- ปล่อยพันธุ์สัตว์น้ำลงในแหล่งน้ำธรรมชาติจำนวน ๕๐๐,๐๐๐ ตัว
2. ส่งเสริมและพัฒนาอาชีพการเพาะเลี้ยงสัตว์น้ำจำนวน ๕๐ ราย
3. จุดเรียนรู้และสาธิตการเพาะเลี้ยงสัตว์น้ำ จำนวน ๑ แห่ง
4. ติดตามและแนะนำเกษตรกร จำนวน ๑๐ ครั้ง



ระยะเวลาดำเนินงาน :

ปี ๒๕๕๑ - ๒๕๕๔

หน่วยงานผู้ดำเนินงาน /หน่วยงานที่เกี่ยวข้อง :

- สำนักงานประมงจังหวัดเชียงใหม่
- ศูนย์วิจัยพัฒนาประมงน้ำจืดเชียงใหม่
- ส่วนโครงการอันเนื่องมาจากพระราชดำริ
- สำนักพัฒนาและถ่ายทอดเทคโนโลยีการประมง กรมประมง

ผลการดำเนินงาน :

ผลการปฏิบัติงานประจำปี 2551

1. ส่งเสริมการเลี้ยงปลาในบ่อพลาสติก 10 ราย รายละ 500 ตัว อาหารปลา 1 กระสอบ พลาสติกปูบ่อ 1 ผืน
2. ส่งเสริมการเลี้ยงปลานิลในบ่อดิน 40 ราย รายละ 2,000 ตัว อาหารปลา 1 กระสอบ
3. สาธิตการเลี้ยงปลานิลแปลงเพศ 4 กระชัง
 - จัดสร้างกระชังเลี้ยงปลา ขนาด 4 x 4 x 2 เมตร จำนวน 4 กระชัง
 - ปล่อยปลานิลแปลงเพศ ขนาด 2-3 นิ้ว จำนวน 4,000 ตัว ลงเลี้ยงกระชังละ 1,000 ตัว