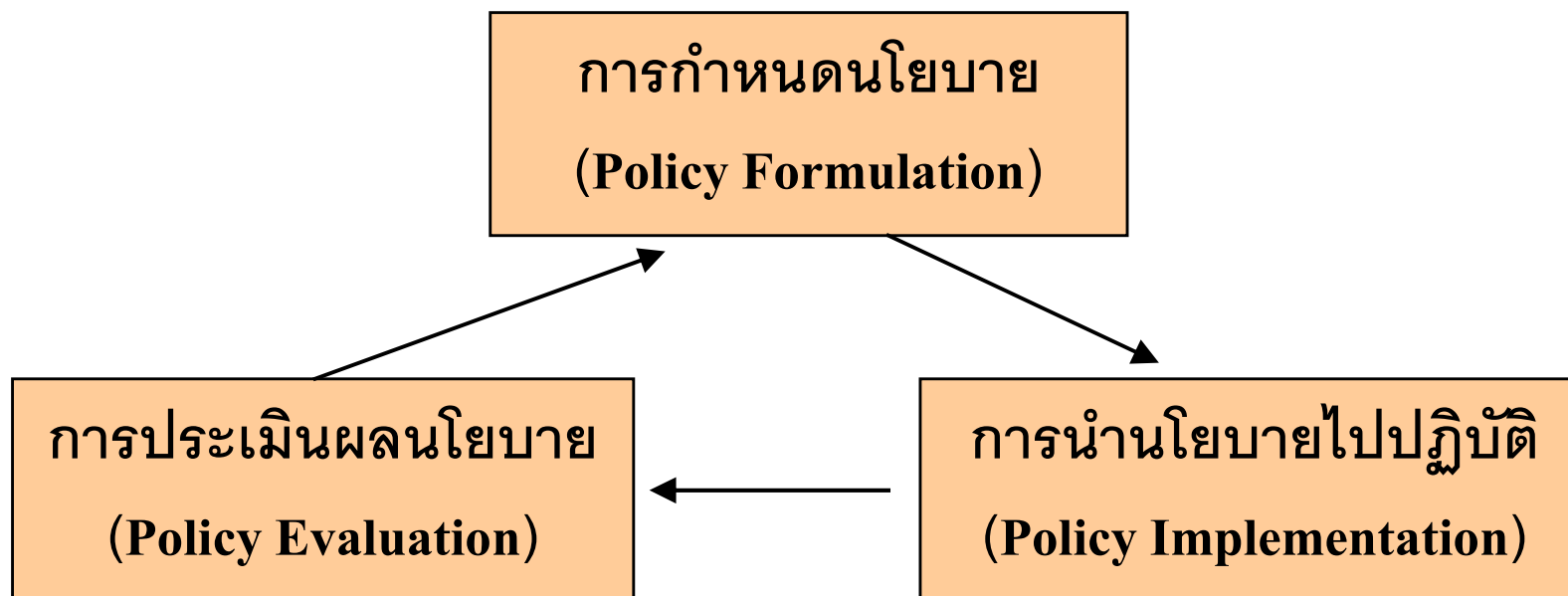


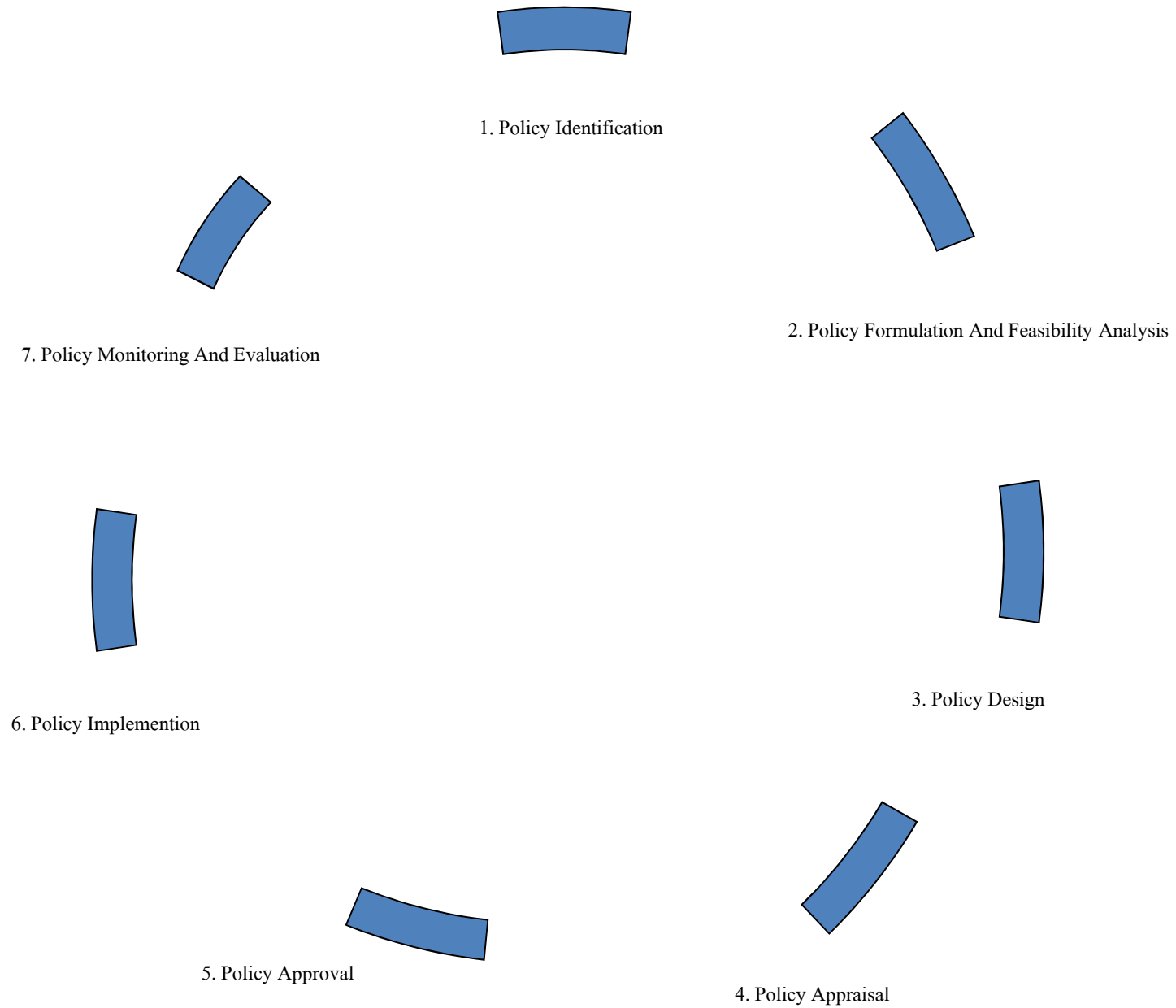
# การกำหนดและการวิเคราะห์นโยบายสาธารณะ

โดย อาจารย์สุดจิต นิมิตกุล

## 1. กระบวนการนโยบาย (POLICY PROCESS)



## 2. วงจรการกำหนดนโยบายสาธารณะ



### 3. ขั้นตอนการกำหนดนโยบาย (Policy Formulation) เป็นอย่างไร

3.1 การพัฒนาทางเลือกของนโยบาย (Policy Alternative)

3.2 การประเมินทางเลือกของนโยบาย (Alternative Assessment)

3.3 การตัดสินใจทางเลือกเพื่อกำหนดเป็นนโยบาย (Policy Decision)

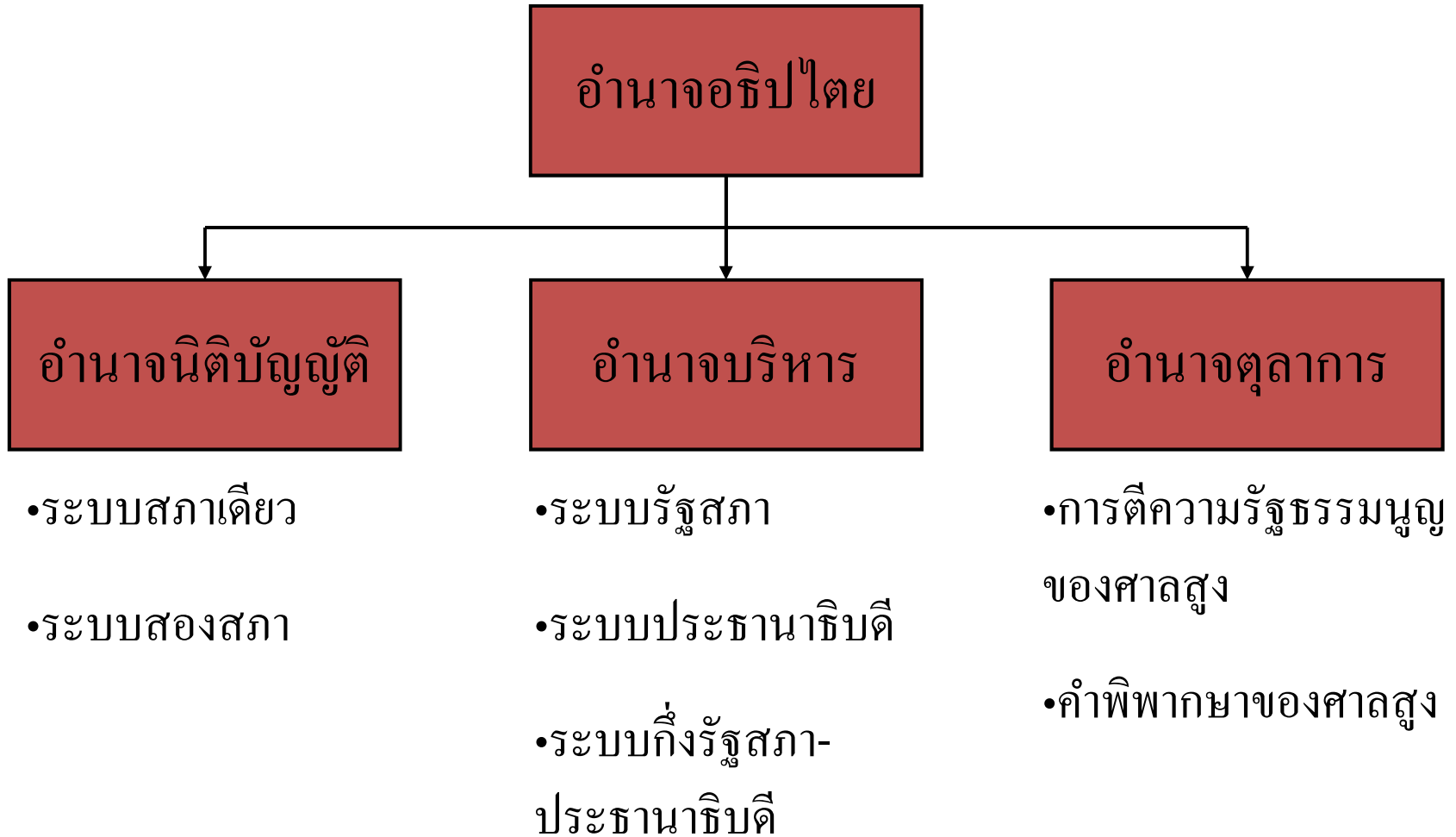
3.4 การประกาศใช้เป็นนโยบาย

## 4. แนวทางและกระบวนการกำหนดนโยบายสาธารณะและการวางแผน

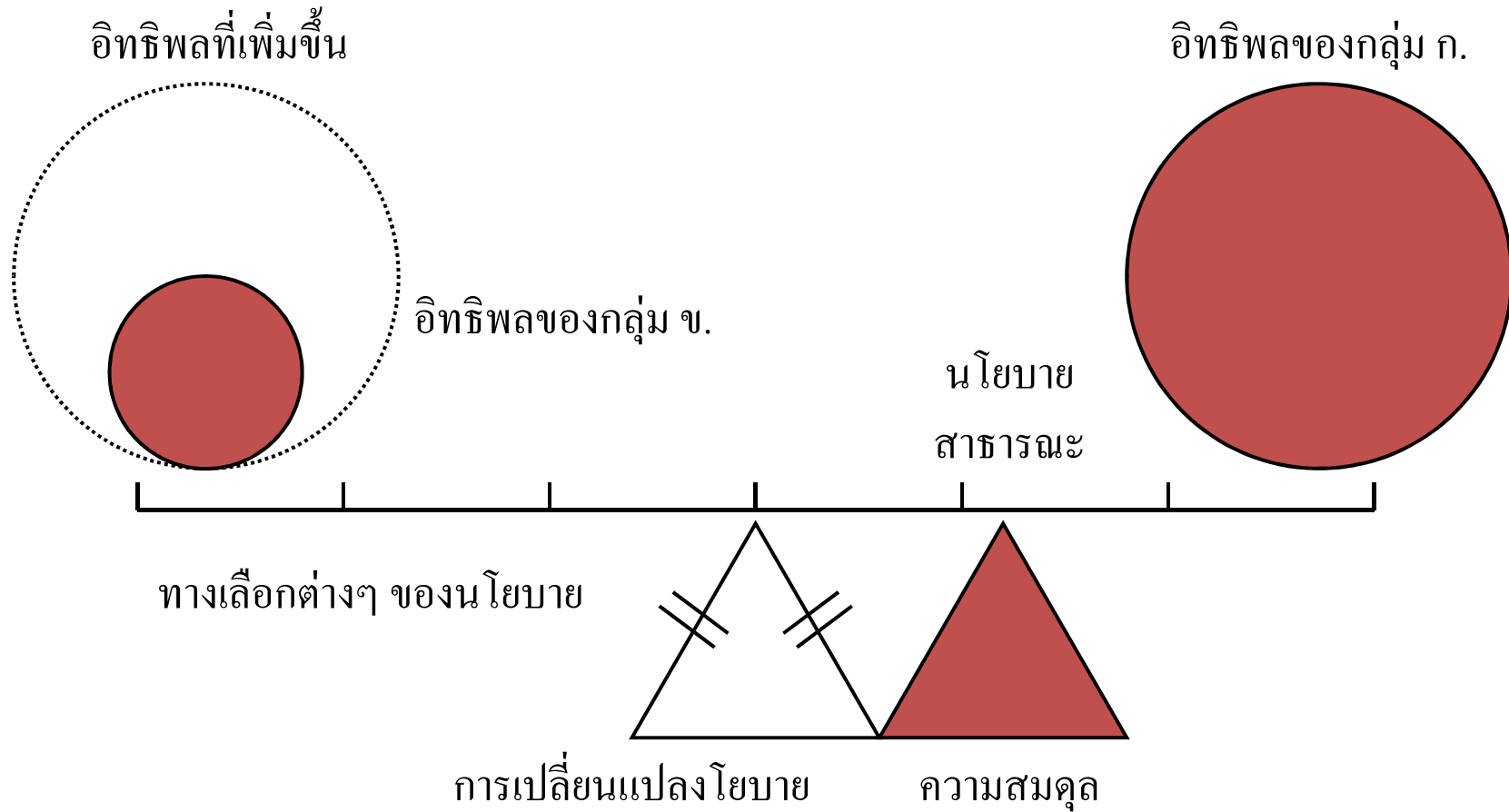
### นโยบายสาธารณะเกิดขึ้นได้อย่างไร

- 1) ตัวแบบสถาบัน (Institutional Model) นโยบายสาธารณะเกิดขึ้นจากสถาบันทางการเมืองที่เป็นทางการ
- 2) ตัวแบบกลุ่ม (Group Model) นโยบายสาธารณะเกิดขึ้นจากผลการต่อสู้ระหว่างกลุ่มในสังคม
- 3) ตัวแบบเชิงระบบ (System Model) นโยบายสาธารณะเกิดขึ้นจากการกลั่นกรองของระบบการเมือง
- 4) ตัวแบบชนชั้นนำ (Elite Model) นโยบายสาธารณะเกิดขึ้นจากการชี้นำของชนชั้นนำในสังคม
- 5) ตัวแบบกระแส-หน้าต่างนโยบาย (streams & windows model) นโยบายสาธารณะเกิดขึ้นจากกระแสความต้องการที่สอดคล้องกัน

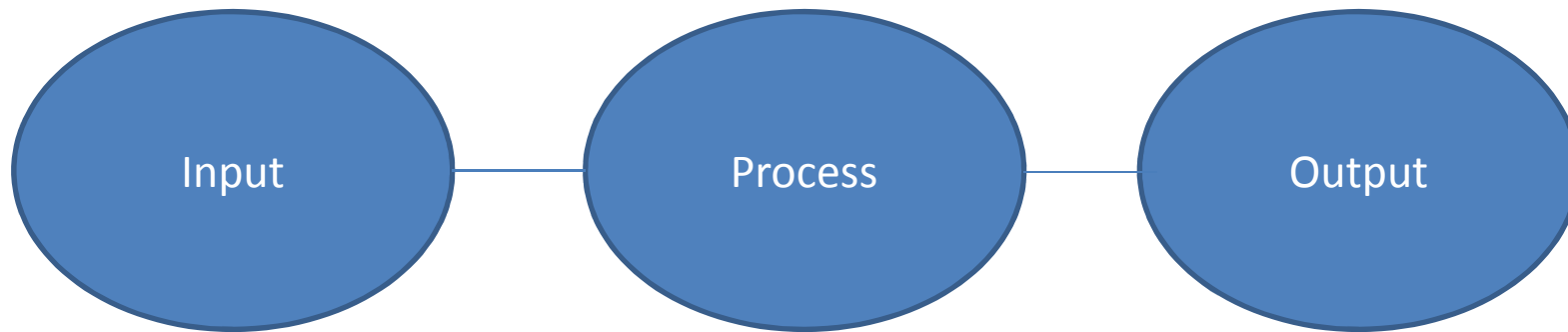
## ตัวแบบสถาบัน (Institutional Model)



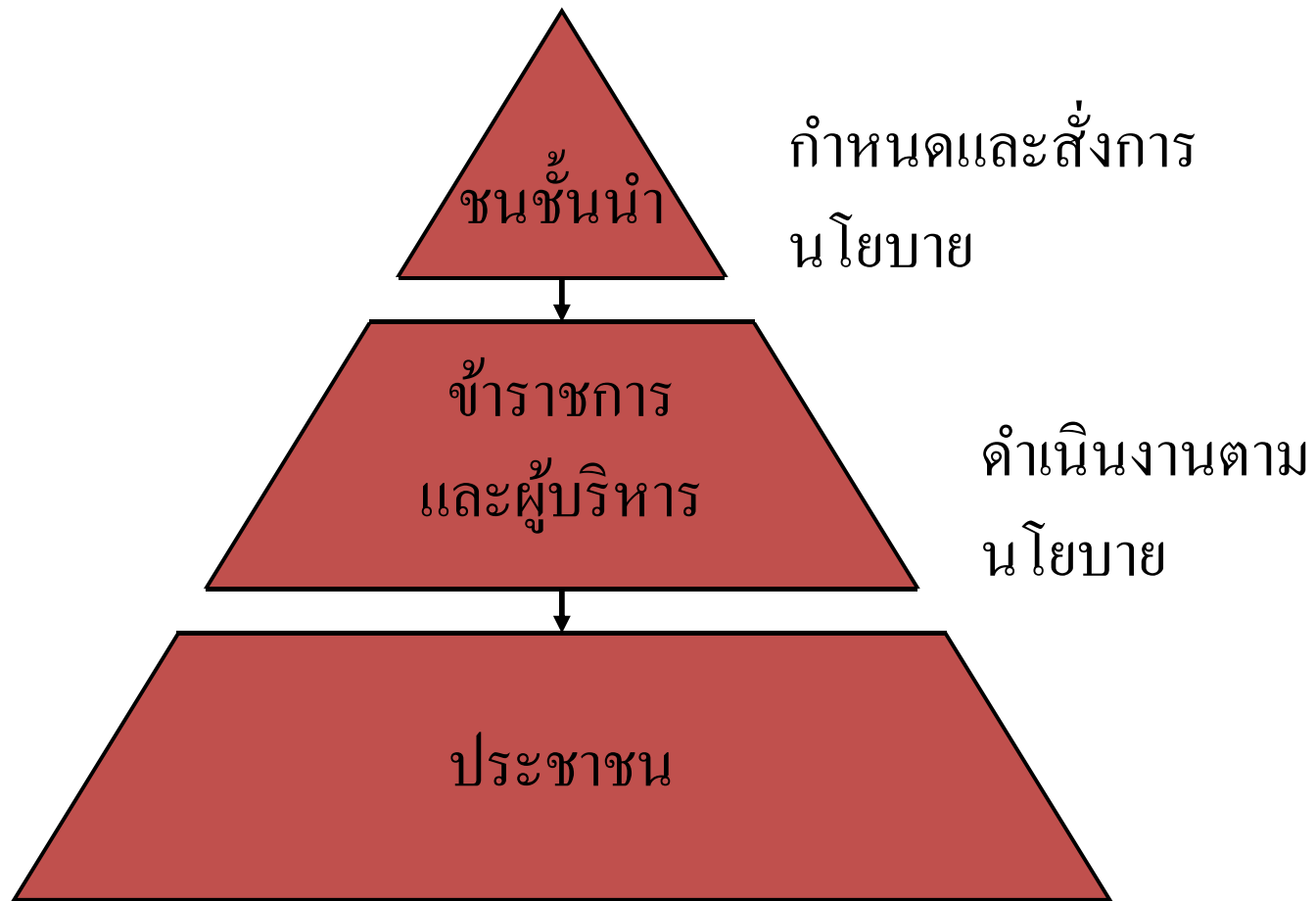
# ตัวแบบกลุ่ม (Group Model)



## ตัวแบบเชิงระบบ (System Model)

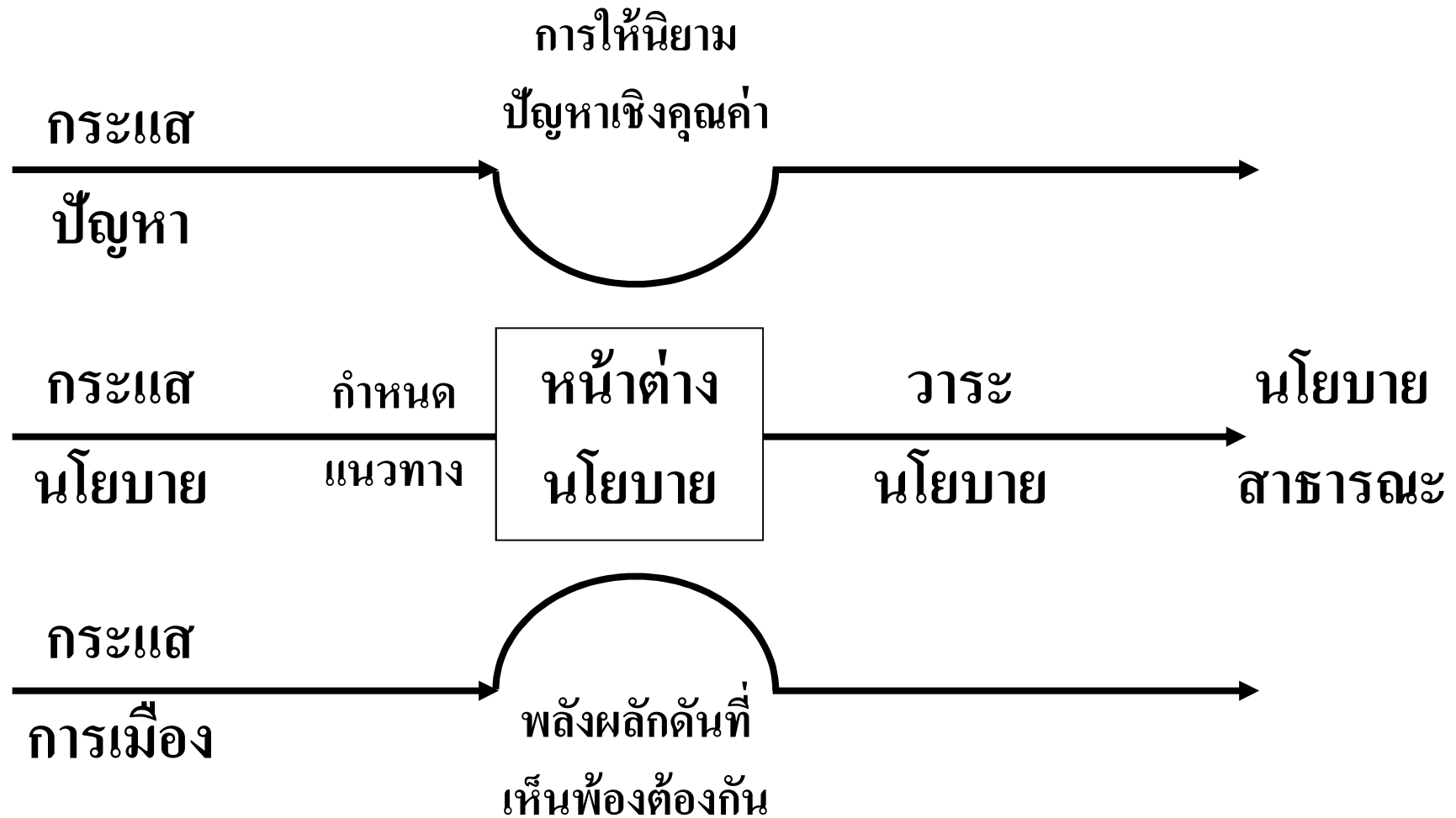


## ตัวแบบชนชั้นนำ (Elite Model)





ตัวแบบกระแส-หน้าต่างนโยบาย (streams&windows model)



## 5. เทคนิคการวิเคราะห์นโยบายสาธารณะ

5.1 Swot

5.2 Pilot

5.3 Feasibility

5.4 เทคนิคทางการเงิน

## 6. ช่วงเวลาของการกำหนดนโยบายสาธารณะของประเทศไทย

6.1 ก่อนปี 2544

6.2 หลังปี 2544

6.3 ปัจจุบัน

## 7. กรณีศึกษานโยบายสาธารณะของไทย

- 7.1 กองทุนหมู่บ้าน
- 7.2 นโยบาย 30 บาทรักษาทุกโรค
- 7.3 โครงการบ้านเอื้ออาทร
- 7.4 โครงการรับจำนำข้าว

## 8. นโยบายสาธารณะรัฐบาลปัจจุบัน

- 8.1 นโยบายช่วยเหลือเกษตรกรไร่ละ 1,000 บาท
- 8.2 นโยบายอื่น ๆ

## 9. นโยบายสาธารณะในระดับพื้นที่

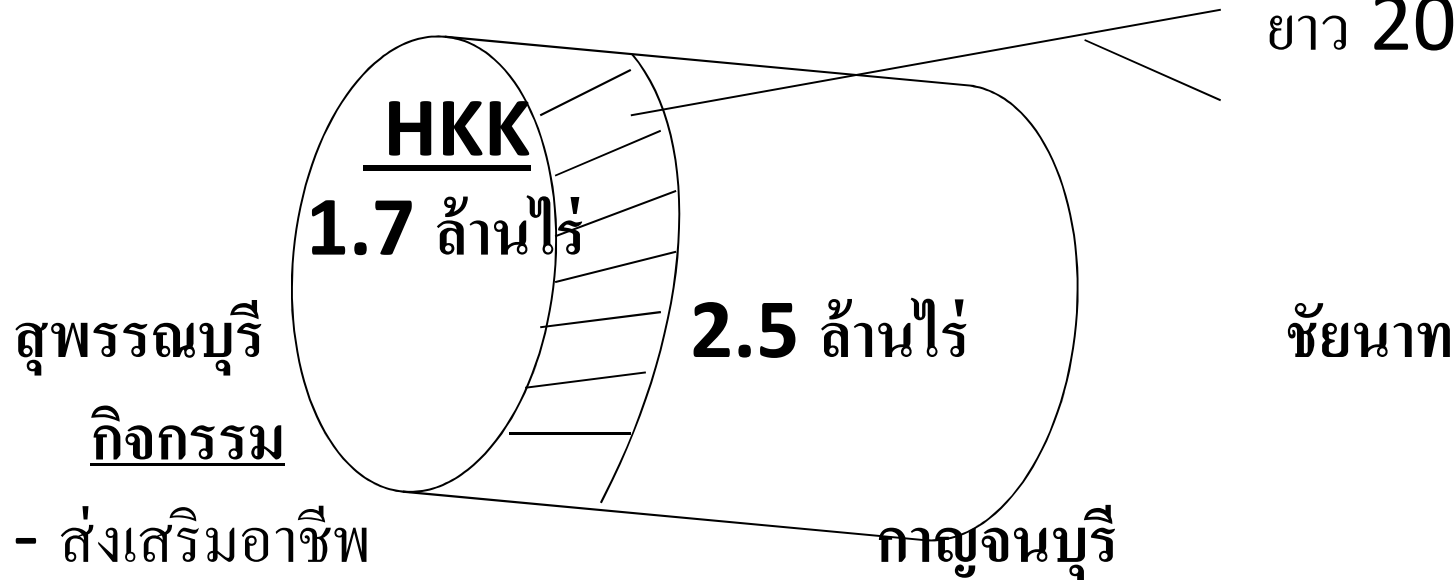
- 9.1 โครงการพัฒนาพื้นที่เขตกันชนห้วยขาแข้ง จังหวัดอุทัยธานี
- 9.2 โครงการอันดามันพัฒนา (Andamanization) ภูเก็ต
- 9.3 โครงการอยู่กับเขาใหญ่ ปราณบุรี

(1) โครงการพัฒนาพื้นที่เขตกันชนห้วยขาแข้ง จังหวัดอุทัยธานี  
(นุ่งผ้าขาวม้า ใฝ่เพชร)

นครสวรรค์

กว้าง 5 กม.

ยาว 200 กม.



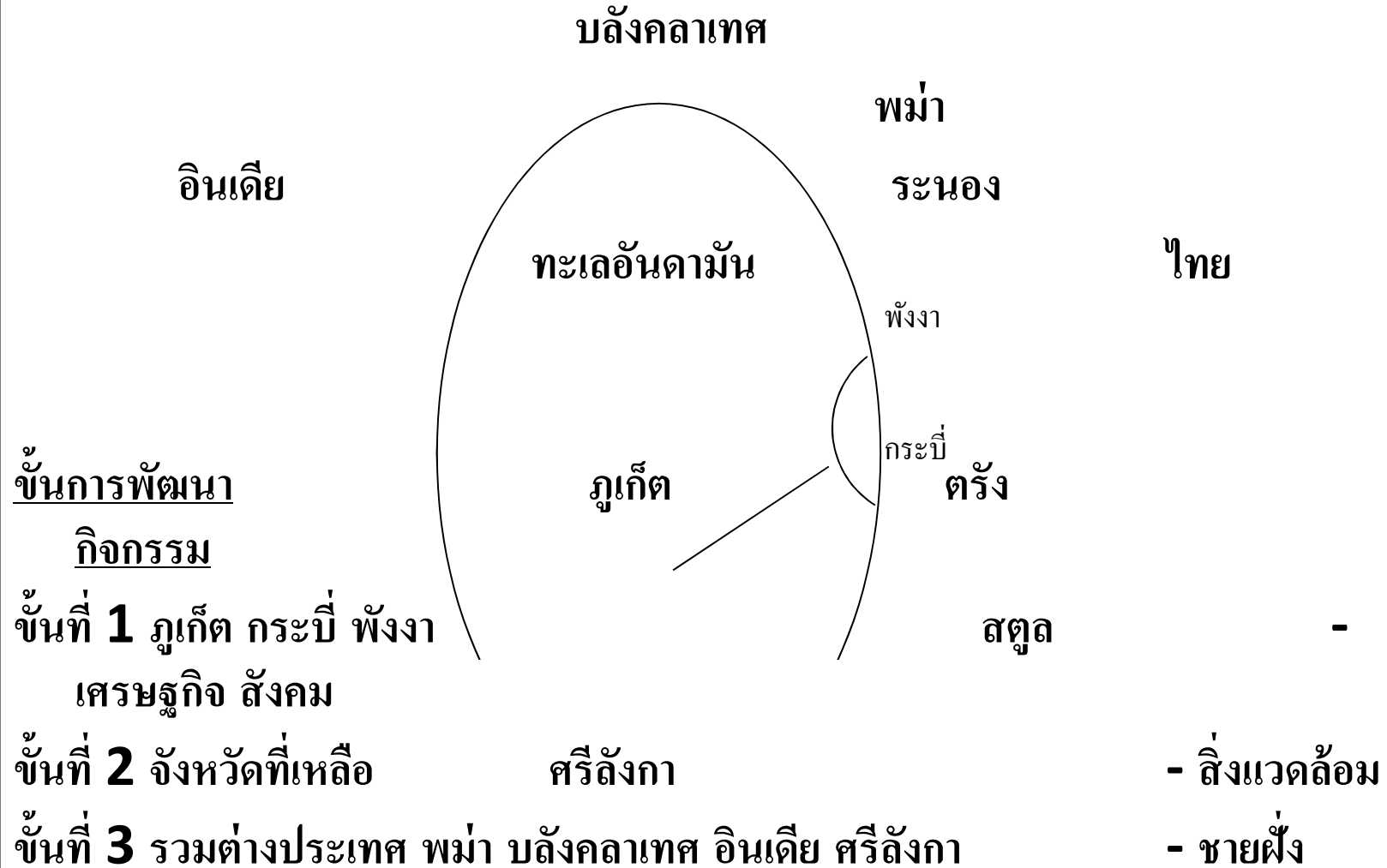
อุทยานแห่งชาติ  
สุพรรณบุรี  
กิจกรรม

- ส่งเสริมอาชีพ
- รักษาป่า
- GIS (Geographic Information System)
- คนอยู่กับป่า

อุทยานแห่งชาติ  
แก่งจันทน์

ชัณนาท

## (2) โครงการอันดามันพัฒนา (Andamanization) ภูเก็ต



### (3) โครงการอยู่กับเขาใหญ่ ปราชินีบุรี

#### กิจกรรม

1. การปลูกป่าโดยเฉพาะไม้หอม
2. การพัฒนาอาชีพ
3. กิจกรรมลองแก่ง “หินเพลิง”
4. ตั้มน้ำบางปะกง สมดุลระหว่างเกษตรและอุตสาหกรรม
5. ส่งเสริมท่องเที่ยว

นครราชสีมา

**1.3 ล้านไร่**

นครนายก

ปราชินีบุรี

- **10. ปัญหา**

- 10.1 นโยบายไม่สมบูรณ์

- 10.2 การปฏิบัติตามนโยบายมีปัญหา

- 10.3 ขาดการติดตามและประเมินผล

- 10.4 การทุจริต

- 10.5 ปัญหาทางการเมือง

- 10.6 ปัญหาอื่น ๆ

- **11. สรุป**