

**นโยบาย ทิศทาง และการสนับสนุนจังหวัด  
ในการดำเนินงานตามแผนยุทธศาสตร์อยู่ดีมีสุข**

**นำเสนอโดย**

**นายศุภชัย เอี่ยมสุวรรณ**

**ผู้อำนวยการสำนักพัฒนาและส่งเสริมการบริหารราชการจังหวัด**

“...ถ้าสามารถที่จะเปลี่ยนไป

ทำให้กลับเป็นเศรษฐกิจแบบพอเพียง ไม่ต้องทั้งหมด

แม้แต่ครึ่งก็ไม่ต้อง อาจจะสักเศษหนึ่งส่วนสี่ ก็จะสามารถอยู่ได้

การแก้ไขอาจจะต้องใช้เวลา ไม่ใช่ง่าย ๆ

โดยมากคนก็ใจร้อนเพราะเดือนร้อน

แต่ถ้าทำตั้งแต่เดี๋ยวนี้ก็สามารถที่จะแก้ไขได้...”

พระราชดำรัสเนื่องในโอกาสวันเฉลิมพระชนมพรรษา

๔ ธันวาคม ๒๕๔๐

# เศรษฐกิจพอเพียง คืออะไร



## ปรัชญาของเศรษฐกิจพอเพียง

เศรษฐกิจพอเพียง เป็นปรัชญาที่วางทางการดำรงอยู่และปฏิบัติตนของประชาชนในทุกระดับ ตั้งแต่ระดับครอบครัว ระดับชุมชนจนถึงระดับรัฐ ทั้งในการพัฒนาและบริหารประเทศให้ดำเนินไปในทางสายกลาง โดยเฉพาะการพัฒนาเศรษฐกิจเพื่อก้าวทันต่อโลกยุคโลกาภิวัตน์ **ความพอเพียง** หมายถึง **ความพอประมาณ** **ความมีเหตุผล** รวมถึงความจำเป็นที่ละต้องมี **ระบบภูมิคุ้มกัน**ในตัวเองที่ **พอสมควร**ต่ออุปสรรคภายนอก อันเกิดจากการเปลี่ยนแปลงทั้งภายนอกและภายใน ทั้งนี้จะต้องอาศัย **ความรอบรู้** **ความรอบคอบ** และ **ความระมัดระวัง**อย่างสูง ในการนำวิถีทางการต่าง มาใช้ในการวางแผนและการดำเนินการทุกขั้นตอน และขณะเดียวกันจะต้องเสริมสร้างพื้นฐานจิตใจของคนในชาติ โดยเฉพาะผู้นำของรัฐ นักทฤษฎี และนักธุรกิจในทุกระดับ ให้มีสำนึกใน **คุณธรรม** ความซื่อสัตย์สุจริต และให้มี **ความรอบรู้**ที่เหมาะสม **เสริม** ดำเนินชีวิตด้วยความอดทน ความเพียร มีสติ ปัญญา และ **ความรอบคอบ** เพื่อให้ **มีภูมิคุ้มกัน**ต่อผลกระทบการเปลี่ยนแปลงอย่างรวดเร็วและกว้างขวาง ทั้งด้านวัตถุ สังคม สิ่งแวดล้อม และวัฒนธรรมจากโลกภายนอกได้เป็นอย่างดี

ประมุขและภักดีของจตุรพระราชทรัพย์สี่ของพระบาทสมเด็จพระเจ้าอยู่หัว คือเศรษฐกิจพอเพียง ซึ่งพระราชทานในวโรกาสที่ทรงร่วมพิธีพระราชพิธีเสด็จ โดยได้รับพระราชทานพระบรมราชานุญาตให้นำไปเผยแพร่ เมื่อวันที ๒๗ พฤศจิกายน ๒๕๔๒ เพื่อเป็นแนวทางปฏิบัติของทุกฝ่ายและประชาชนโดยทั่วไป

"เศรษฐกิจพอเพียง" เป็นปรัชญาที่พระบาทสมเด็จพระเจ้าอยู่หัวมีพระราชดำริและแนวทางการดำเนินชีวิตที่พอเพียงมาโดยตลอดยาวนานกว่า ๓๐ ปี ตั้งแต่ก่อนเกิดวิกฤตการณ์ทางเศรษฐกิจ และเมื่อภายหลังได้ทรงเน้นย้ำแนวทางการแก้ไขเพื่อให้รอดพ้น และดำรงคงอยู่ได้อย่างมั่นคงและยั่งยืนภายใต้กระแสโลกาภิวัตน์ และความเปลี่ยนแปลงต่างๆ โดยแนวปรัชญาเศรษฐกิจและสังคมแห่งชาติฉบับที่ ๓๐ (พ.ศ.๒๕๔๐-๒๕๕๔) ถึงยังยึดถือเป็นแนวปฏิบัติในการพัฒนาและบริหารประเทศ

- ทางสายกลาง
- ความพอประมาณ มีเหตุผล ภูมิคุ้มกันที่ดี
- ความรู้ ความรอบคอบ ระมัดระวัง
- คุณธรรม ซื่อสัตย์สุจริต
- ความเพียร ความอดทน มีสติ



# ปรัชญาของเศรษฐกิจพอเพียง

## ทางสายกลาง

แนวทางการดำรงอยู่ การปฏิบัติตน ในทุกระดับ  
ครอบครัว ชุมชน รัฐ - ในการพัฒนา บริหารประเทศ

พอประมาณ

มีเหตุผล

มีภูมิคุ้มกัน  
ในตัวที่ดี

**ความรู้รอบรู้**

ความรู้ในตัวคน ใน  
หลักวิชา รอบคอบ  
ระมัดระวัง

**คุณธรรม**

ซื่อสัตย์ สุจริต

**ความเพียร**

อดทน ขยันหมั่นเพียร  
มีสติ

เป้า

ประสงค์

เชื่อมโยงวิถีชีวิต/เศรษฐกิจ/สังคม/สิ่งแวดล้อม/การเมือง  
สร้างสมดุล/มั่นคง/เป็นธรรม/ยั่งยืน  
พร้อมรับการเปลี่ยนแปลง

# หลักการทรงงาน

- เน้นพัฒนา “คน” เพื่อ ผลประโยชน์ของประชาชน โดย ประชาชนมีส่วนร่วมในการตัดสินใจ
- ยึดหลัก “**ภูมิสังคม**” ความหลากหลายของระบบภูมินิเวศ วัฒนธรรม เศรษฐกิจ ประเพณี เข้าใจ เข้าถึง พัฒนา
- เน้นการพัฒนาที่เริ่มต้นจาก “การพึ่งพาตนเอง” ดำเนินการ ด้วยความรอบคอบ วิเคราะห์ ระมัดระวัง “ทำตามลำดับขั้นตอน”
- ศูนย์ศึกษาการพัฒนาอันเนื่องมาจากพระราชดำริ เป็น

# สรุปแผนพัฒนาฯ ฉบับที่ 10

ประเมินผลการพัฒนาที่  
ผ่านมาและวิเคราะห์  
แนวโน้มสถานะประเทศ

## สังคมอยู่เย็นเป็นสุขร่วมกัน

### 5 ยุทธศาสตร์การพัฒนา

### บริบทการเปลี่ยนแปลงต่อ การพัฒนาประเทศ

**สังคม**

**การค้าเคลื่อนย้ายคนเสรี**

**5 บริบท**

**ทรัพยากรและสิ่งแวดล้อม**

**เทคโนโลยี**

**ความเชื่อมโยงเศรษฐกิจโลก**

### สถานะของประเทศ

**ด้านสังคม :** คุณภาพการศึกษา หลักประกันสุขภาพทั่วถึง คุณธรรม-จริยธรรมลดลง เสี่ยงต่อความปลอดภัยในชีวิตและทรัพย์สิน

**ด้านเศรษฐกิจ :** เศรษฐกิจโตต่อเนื่องฐานการผลิตหลากหลาย พึ่งพาการนำเข้าสูง คนจนลดลง

**ด้านสิ่งแวดล้อม :** ความอุดมสมบูรณ์ระบบนิเวศน์เริ่มเสื่อมสมดุล คุณภาพสิ่งแวดล้อมเสื่อมโทรม

**ด้านธรรมาภิบาล :** ภาครัฐฯการปรับตัวทันสมัยมีประสิทธิภาพ มีการกระจายอำนาจสู่ส่วนท้องถิ่น ประชาชนมีส่วนร่วมมากขึ้น

### พันธกิจ

- พัฒนาคน ให้มีคุณภาพ คุณธรรม รอบรู้เท่าทัน ครอบคลุมอบอุ่น ชุมชนเข้มแข็ง
- เสริมสร้างเศรษฐกิจมีคุณภาพ เสถียรภาพและเป็นธรรม
- ดำรงความหลากหลายทางชีวภาพ สร้างความมั่นคงทางฐานทรัพยากร คุณภาพสิ่งแวดล้อม
  - พัฒนาระบบบริหารจัดการประเทศให้เกิดธรรมาภิบาล

### เป้าหมาย

- ด้านคุณภาพคน ความเข้มแข็งชุมชนและสังคม
- ด้านเศรษฐกิจ
- ด้านความมั่นคงของฐานทรัพยากรและสิ่งแวดล้อม
- ด้านธรรมาภิบาล

① ยุทธศาสตร์การพัฒนาคุณภาพคนและสังคมไทยสู่สังคมแห่งภูมิปัญญาและการเรียนรู้

② ยุทธศาสตร์การสร้างความเข้มแข็งของชุมชนและสังคมเป็นฐานที่มั่นคงของประเทศ

③ ยุทธศาสตร์การปรับโครงสร้างเศรษฐกิจให้สมดุลและยั่งยืน

④ ยุทธศาสตร์การพัฒนาบนฐานความหลากหลายทางชีวภาพและสร้างความมั่นคงของฐานทรัพยากรและคุณภาพ สวีล.

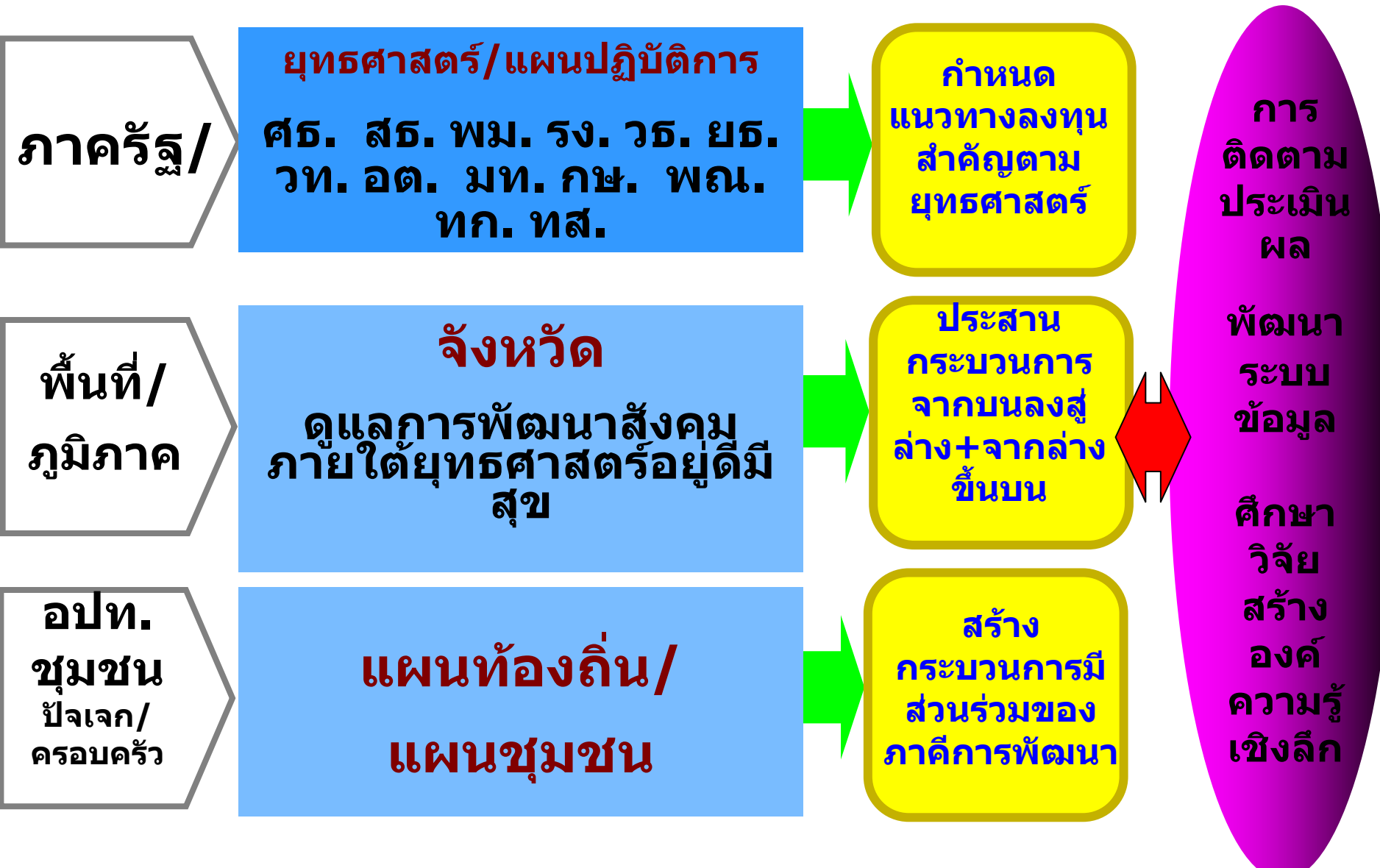
⑤ ยุทธศาสตร์การเสริมสร้างธรรมาภิบาลในการบริหารจัดการประเทศ

### บทบาทภาคี

ภาครัฐ/ภาคการเมือง/ภาคเอกชน/สถาบัน/สื่อ/ภาคชุมชน/ประชาชน

การขับเคลื่อนสู่การปฏิบัติภายใต้การมีส่วนร่วมของภาคีการพัฒนา

# การขับเคลื่อนแผนฯ 10สู่การปฏิบัติ : การพัฒนาคน ชุมชน และสังคม





# กรอบยุทธศาสตร์อยู่ดีมีสุขระดับจังหวัด

## หลักการ

## แผนงานหลัก

เศรษฐกิจพอเพียง

สนับสนุนกระบวนการเรียนรู้ในการดำรงชีวิต/การประกอบอาชีพทั้งในและนอกภาคเกษตร

พัฒนาและสร้างโอกาสให้ชุมชน

มี 3 ขั้นตอน

- ผลิตเพื่ออุปโภคบริโภคในครัวเรือน
- การถนอมอาหาร/การแปรรูป
- พัฒนาผลิตภัณฑ์ตามศักยภาพ/สู่ทางตลาด

ฟื้นฟูความอุดมสมบูรณ์ชุมชน

การอนุรักษ์ พัฒนา ฟื้นฟูทรัพยากรธรรมชาติ ดิน/ป่าไม้ ตามบทเรียนจากศูนย์การศึกษาอันเนื่องจากราชดำริ

สงเคราะห์ผู้ด้อยโอกาส/ผู้สูงอายุ

สงเคราะห์ครอบครัวตามสภาพที่เป็นจริงและทันเหตุการณ์

บริการขั้นพื้นฐาน

ครอบคลุมการศึกษา สาธารณสุข การฝึกอาชีพ การอำนวยความสะดวกแก่ประชาชนเมื่อมารับบริการที่หน่วยงานรัฐระดับต่าง ๆ

ยึด "คน" เป็นหลัก

ชุมชน/อบต.

เป็นตัว

ขับเคลื่อน

ใช้กระบวนการ

ทั้งจากล่างสู่

บน และบนสู่

ล่าง



# วัตถุประสงค์หลักของยุทธศาสตร์อยู่ที่ผู้มีสุข

1. สนับสนุนการวิเคราะห์ปัญหาตลอดจนการร่วมกันคิดแก้ปัญหาชุมชนโดยประชาชนในชุมชน
2. สนับสนุนการเชื่อมโยงความคิดของชุมชนข้อ 1 เป็นส่วนสำคัญของแผนขององค์กรปกครองส่วนท้องถิ่น โดยเฉพาะ อบต.
3. สนับสนุนบทบาทของจังหวัด อำเภอในการจัดงบประมาณให้แก่ชุมชน เพื่อเติมหรือต่อยอดจากข้อ 2 เพื่อให้เกิดผลทางปฏิบัติที่กว้างขวาง และรวดเร็วยิ่งขึ้น
4. ไม่มีวัตถุประสงค์ที่จะสนับสนุนการสร้างแผนชุมชนเพื่อใช้เป็นฐานในการของบประมาณ

# เกณฑ์การกลั่นกรองโครงการและงบประมาณ

เกณฑ์ที่  
จังหวัดใช้  
พิจารณา  
สนับสนุน  
โครงการ

- 1) กระจายครอบคลุม 5 แผนงานตามภูมิสังคม และไม่ก่อภาระผูกพัน
- 2) เชื่อมโยงกับแผนชุมชนและแผน อปท.
- 3) กระบวนการพัฒนาอย่างเป็นขั้นตอน เพื่อการพึ่งพาตนเอง และการปรับตัว
- 4) กระบวนการเรียนรู้ร่วมกันในชุมชนที่พัฒนาไปสู่กระบวนการแผนชุมชนที่มีคุณภาพ
- 5) หลีกเลี่ยงความซ้ำซ้อนกับโครงการที่ได้รับสนับสนุนจากส่วนกลาง ส่วนภูมิภาค อปท.และคพพ.

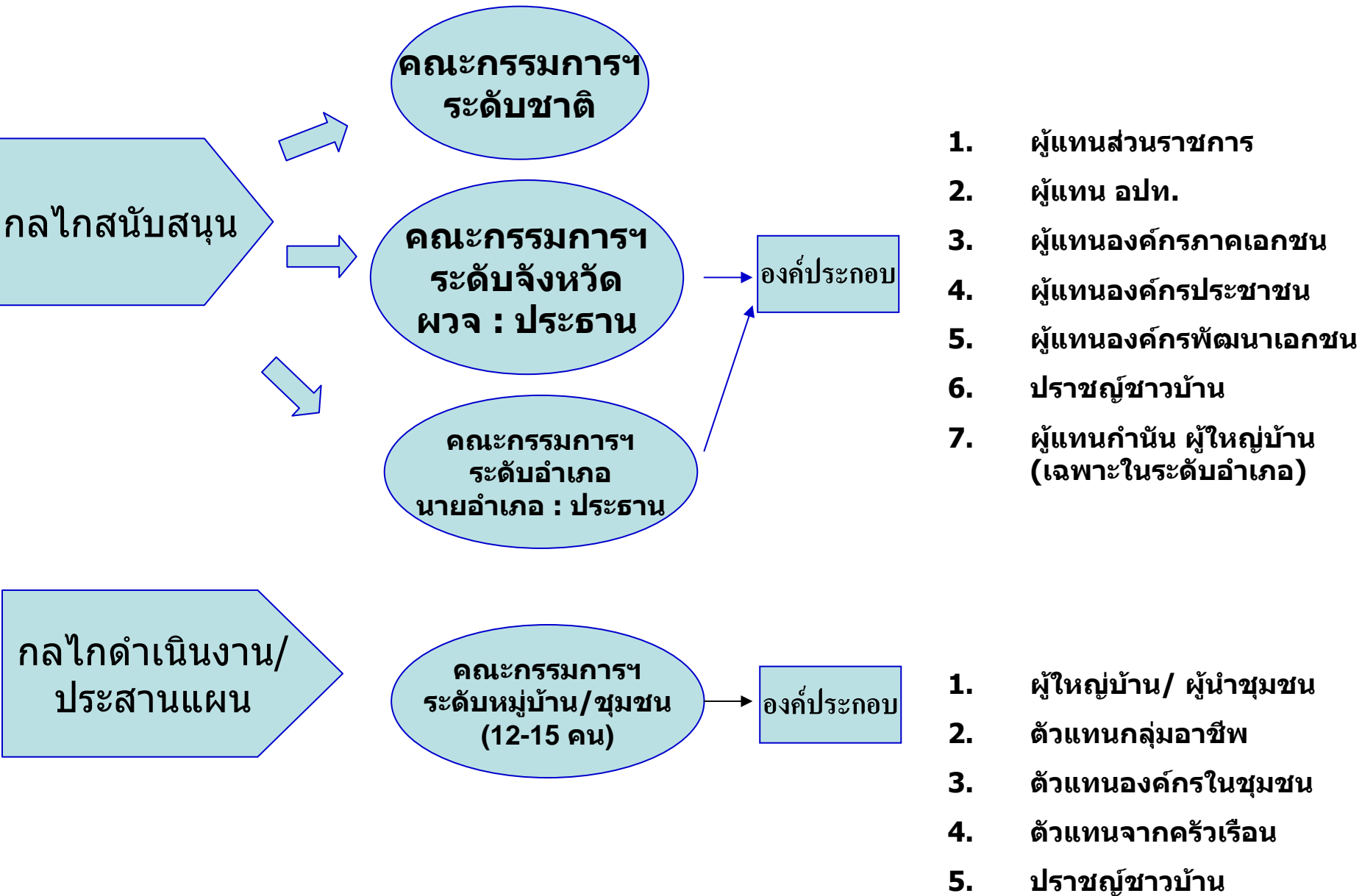
# ขั้นตอนการอนุมัติโครงการ

**ปี 2550**

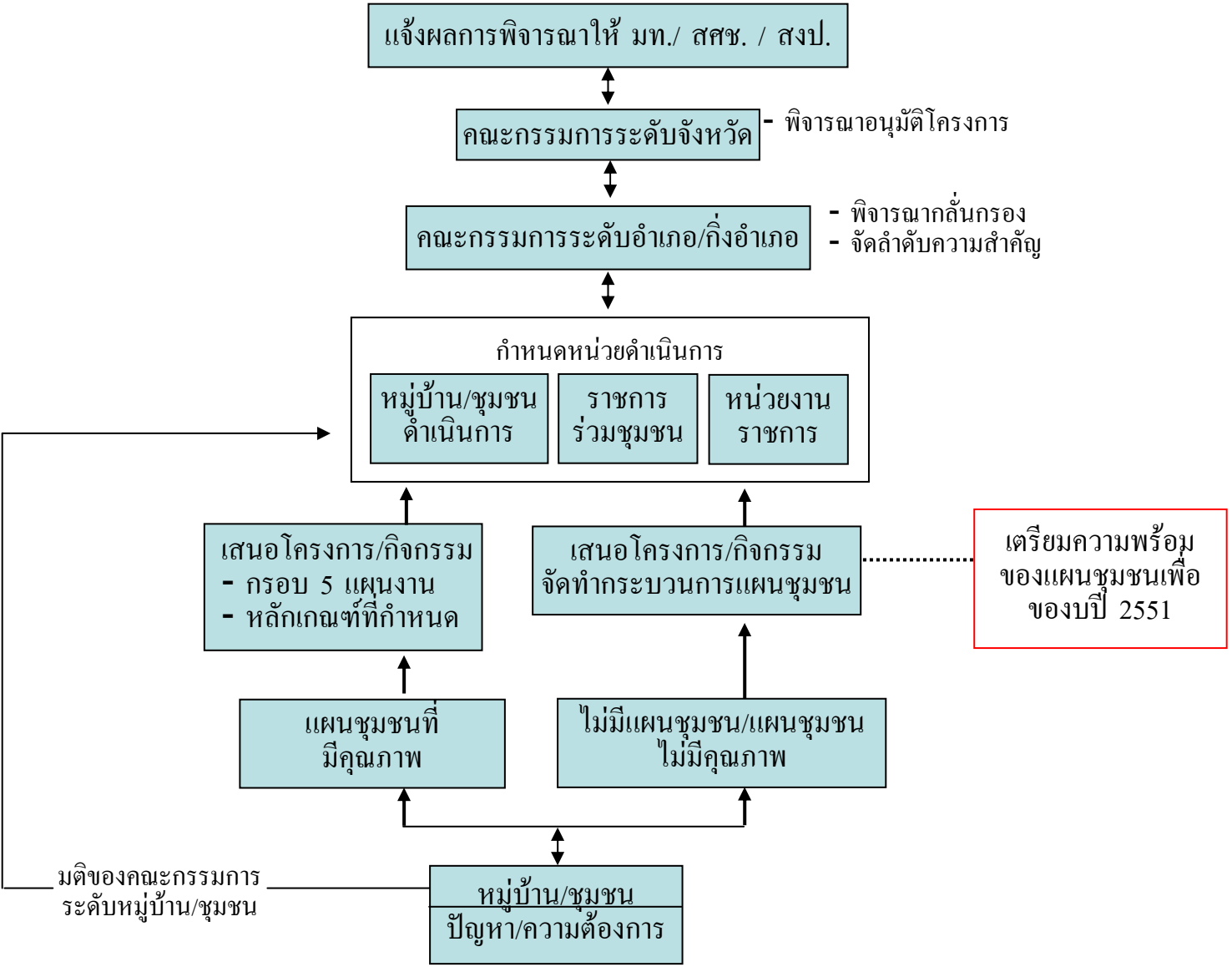
*จังหวัดพิจารณาถ่วงดุลและอนุมัติโครงการตามเกณฑ์ที่กำหนดและนำเสนอระดับชาติเพื่อให้ความเห็น และติดตามประเมินผลภายใน 15 พฤษภาคม 2550*

**ปี 2551**

*จังหวัด ถ่วงดุลโครงการครบกระบวนการเสนอคณะกรรมการระดับชาติเพื่อการอนุมัติ*



# แนวทางการดำเนินงานภายใต้แผนงานขับเคลื่อนยุทธศาสตร์อยู่ดีมีสุขระดับจังหวัด พ.ศ. 2550



# การจัดตั้งคณะกรรมการระดับหมู่บ้าน/ชุมชน

## ราษฎรของหมู่บ้าน/ชุมชน

- ผู้ใหญ่บ้าน ผู้นำชุมชน
- ตัวแทนกลุ่มอาชีพ/องค์กรในชุมชน
- ตัวแทนครัวเรือน/ตัวแทนคุ้ม
- ประชาชนชาวบ้าน

(คนไทยอายุ 15 ปีขึ้นไป อาศัยอยู่ในหมู่บ้าน/ชุมชนไม่น้อยกว่า 6 เดือน)

ประชาคม  
(ไม่น้อยกว่าครึ่ง)

เลือก

คณะกรรมการระดับ  
หมู่บ้าน/ชุมชน  
(12-15 คน)

คณะผู้รับผิดชอบ

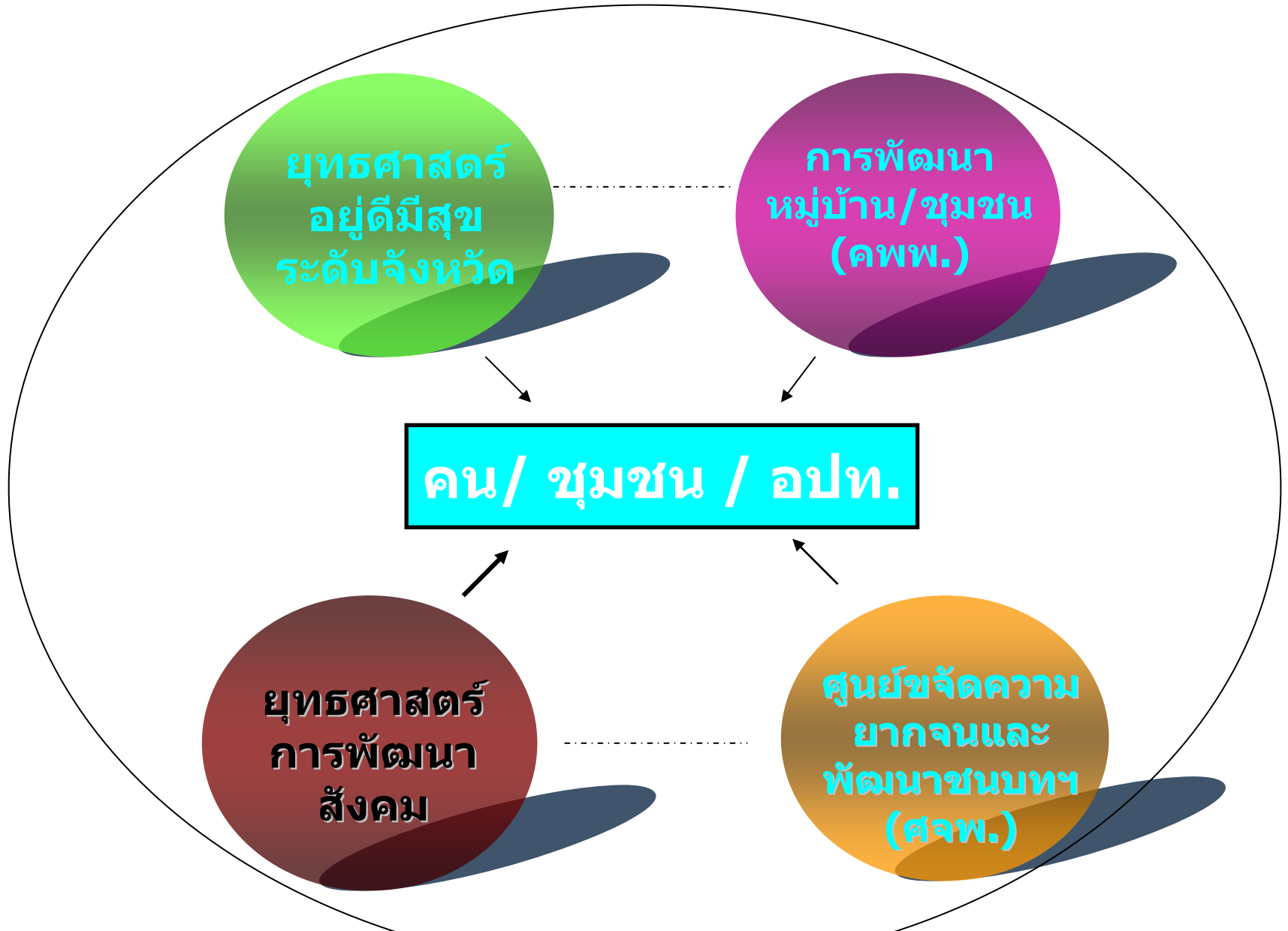
1. ผู้รับผิดชอบโครงการ 3 คน
2. เบิกจ่ายเงิน 3 คน
3. จัดซื้อ จัดจ้าง 3 คน
4. ทำบัญชีค่าใช้จ่าย 2 คน
5. ควบคุม/ตรวจสอบผลงาน 3 คน

- ประธาน
- รองประธาน
- เภรัญญิก
- ผู้ช่วยเภรัญญิก
- กรรมการฝ่ายควบคุม/ตรวจสอบ
- กรรมการ
- เลขานุการ
- ผู้ช่วยเลขานุการ





# การขับเคลื่อนยุทธศาสตร์การพัฒนาคอน ชุมชน และสังคม ภายใต้นโยบายรัฐบาล



เป้าหมายสังคม  
และประชาชน  
อยู่ดีมีสุข

คณะกรรมการ ศจพ.

คณะกรรมการพัฒนาหมู่บ้าน/ชุมชน คพพ.

คณะกรรมการขับเคลื่อนยุทธศาสตร์  
ประชาชนอยู่ดีมีสุข

แก้ไขปัญหาความยากจน  
แก้ไขปัญหาที่ดิน

นโยบายจัด  
ความยากจน

คณะกรรมการระดับจังหวัด

อยู่ดีมีสุข  
5,000 ลบ.

จังหวัดเป็นหน่วยบูรณาการภาพรวมทั้ง  
แผนงาน งบประมาณ และสนับสนุนการ  
ดำเนินงาน

วิทยาการกระบวนการ

คณะกรรมการระดับอำเภอ

พิจารณากลับกรอง/เชื่อมโยง

ตำบล

โครงการ/กิจกรรม

- งบยุทธศาสตร์อยู่ดีมีสุข
- งบ Function
- งบ อปท.
- งบ คพพ. (ชุมชนดำเนินการเอง)

หมู่บ้าน / ชุมชน

คพพ.  
5,000 ลบ.

หมู่บ้าน / ชุมชน

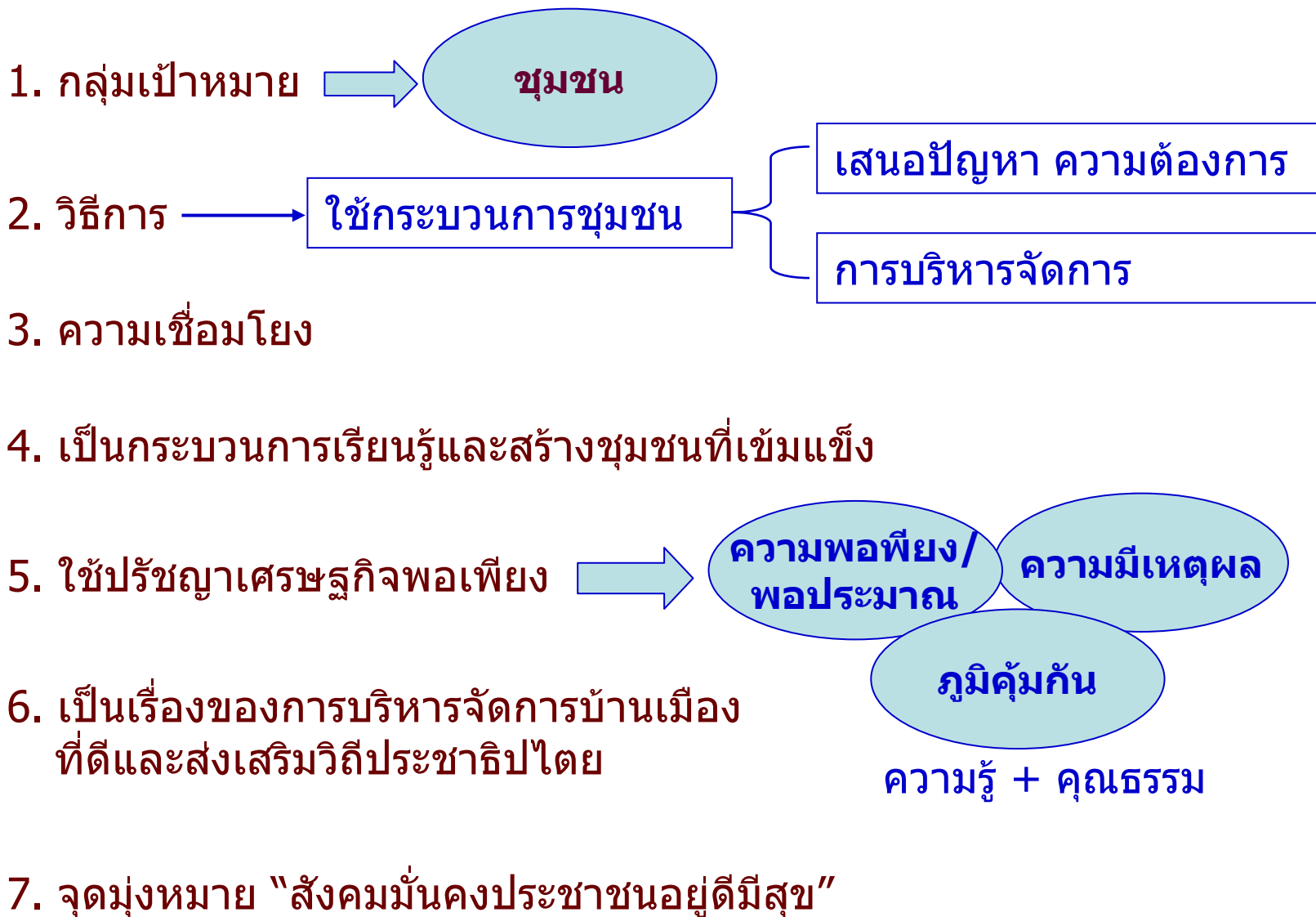
แผนชุมชน/กระบวนการชุมชน

ปัญหา / ความต้องการ

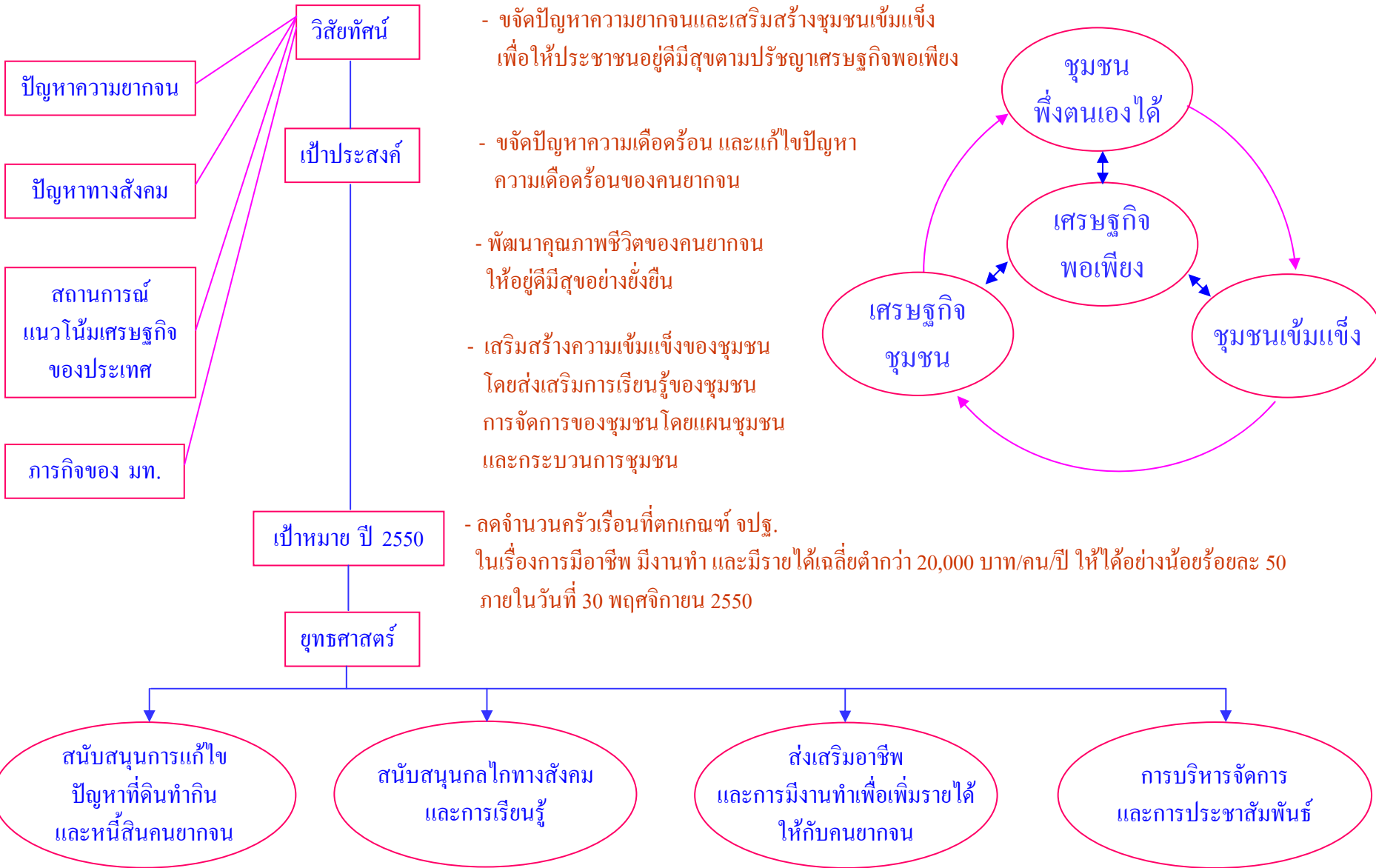
แนวทางเศรษฐกิจพอเพียง

- ความมีเหตุผล
- ความพอเพียง/พอประมาณ
- มีภูมิคุ้มกัน.

# ความเชื่อมโยงยุทธศาสตร์อยู่ดีมีสุขฯ – โครงการ คพพ.

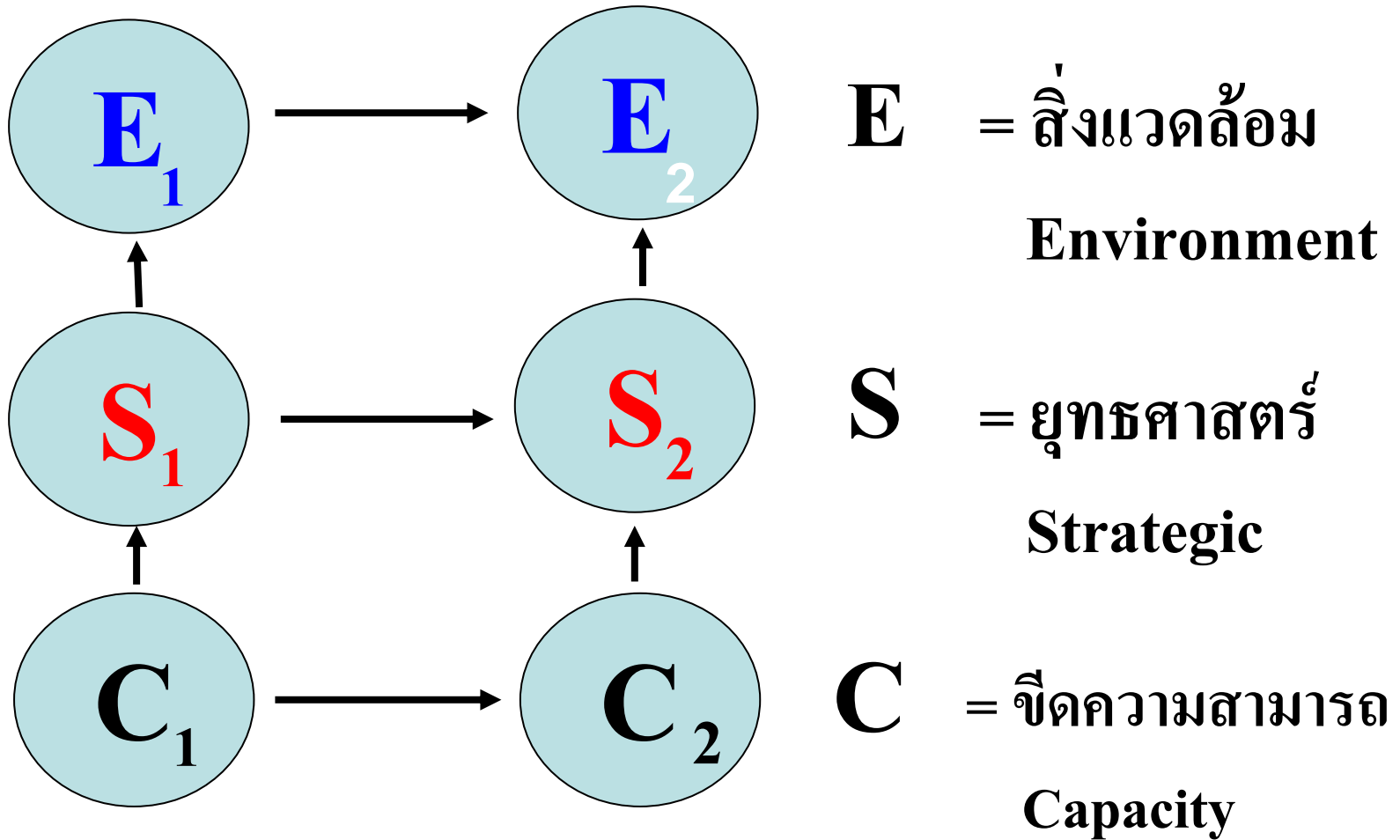


# ยุทธศาสตร์การขจัดความยากจน ๑ ของ ศจพ.มท.



# วางแผนยุทธศาสตร์ให้สอดคล้อง

กับสภาวะแวดล้อมที่เปลี่ยนแปลง



ประเด็นยุทธศาสตร์

กลยุทธ์

กระบวนการ

โครงการ

งบประมาณ

**STRATEGY**

**INTEGRATION**



# การสร้างทีมงานและการบูรณาการ

