

การบริหารงานตามแผนยุทธศาสตร์

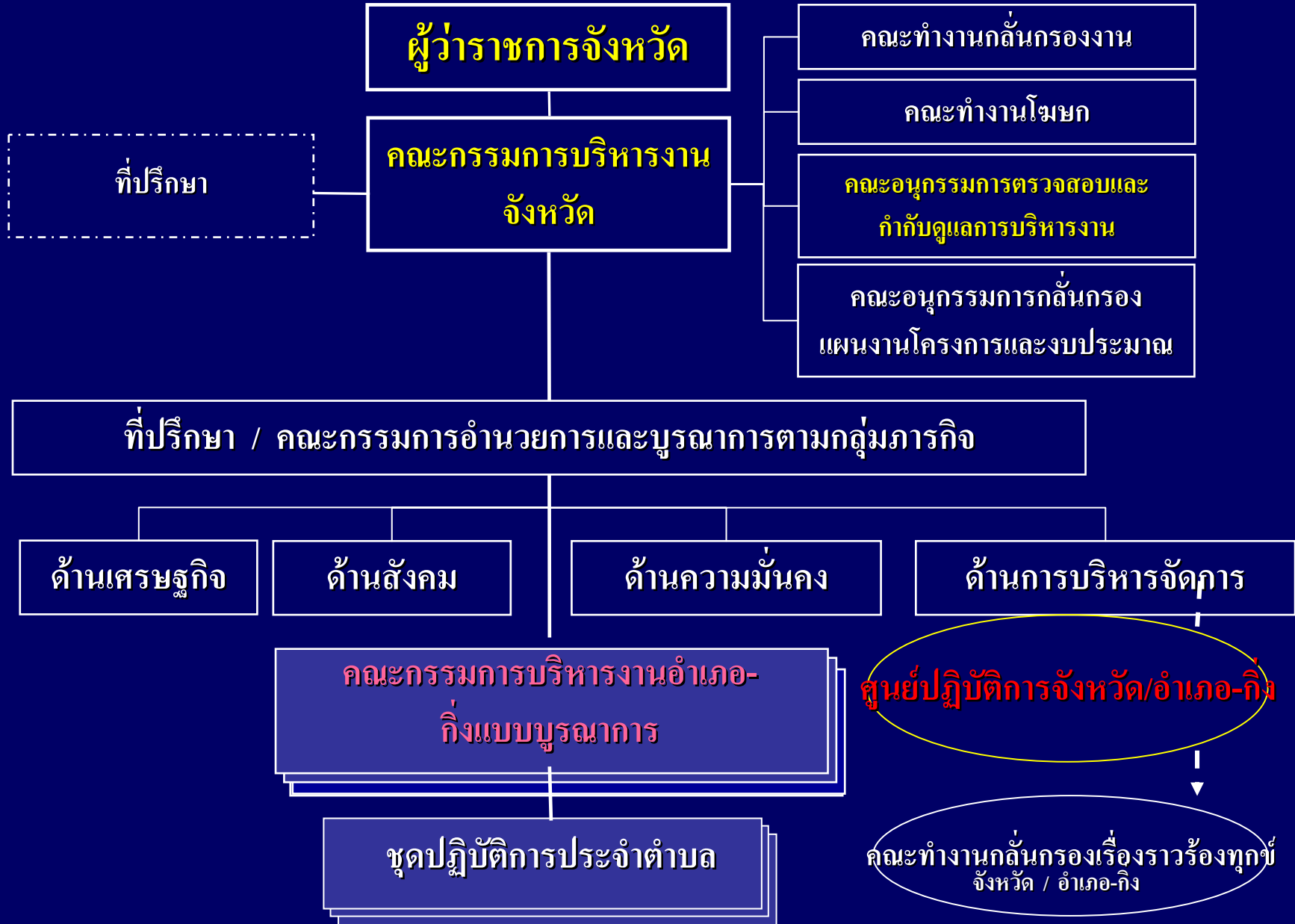
อยู่ดีมีสุขจังหวัด

โดย

นายชัช กิตตินภดล

หัวหน้าสำนักงานจังหวัดเชียงใหม่

โครงสร้างการบริหารงานจังหวัดแบบบูรณาการ : จังหวัดเชียงใหม่



กระบวนการบริหาร โครงการภายใต้ยุทธศาสตร์อยู่ดีมีสุข จ. เชียงใหม่

กระบวนการงาน

การเตรียมการและ
วางแผนโครงการ

การอนุมัติโครงการและ
ดำเนินงานตามโครงการ

การติดตามและ
ประเมินผลโครงการ

จังหวัด

- การแต่งตั้งคณะกรรมการอำนวยการฯ ระดับจังหวัด
- การประชุมคณะกรรมการอำนวยการฯ เพื่อสร้างกรอบแนวทาง

อำเภอ

- จัดเวทีประชาคมเพื่อคัดเลือกคณะกรรมการหมู่บ้าน
- ชุดปฏิบัติการตำบลสนับสนุนการจัดทำแผนชุมชน ของคณะกรรมการหมู่บ้าน
- คณะกรรมการหมู่บ้าน/ชุมชนคัดเลือกโครงการและเสนอโครงการให้แก่ คกก. อำเภอ

- คณะทำงานกลุ่มภารกิจต้นกรองโครงการพิจารณาตาม
 - ความเชื่อมโยงกับแผนยุทธศาสตร์และ แนวทางโครงการ
 - โครงการมาจากแผนชุมชน
 - ประโยชน์โครงการ
 - ความคุ้มค่าของโครงการ
 - ความสมบูรณ์ของโครงการ
- คกก. จังหวัดอนุมัติโครงการ (24 พ.ค. 50)
- แจ้งผลการอนุมัติโครงการให้อำเภอ และ คกก.หมู่บ้าน/ชุมชนทราบ
- โอนเงินตามโครงการ ได้แก่ คกก.หมู่บ้าน/ชุมชนทางธนาคาร ธกส.
- คกก.หมู่บ้าน/ชุมชน ดำเนินโครงการ
- คกก. หมู่บ้านชุมชนเบิกจ่ายเงิน โดยความเห็นชอบของนายอำเภอ

- คกก. หมู่บ้าน/ชุมชน จัดทำรายงานความก้าวหน้าโครงการให้อำเภอทราบ
- ชุดปฏิบัติการตำบล ติดตามโครงการ รายงานให้อำเภอทราบ
- อำเภอรายงานผลโครงการแจ้งจังหวัด
- คกก. ติดตามและประเมินผลโครงการของจังหวัดประเมินผลโครงการและแจ้งส่วนกลางทราบ

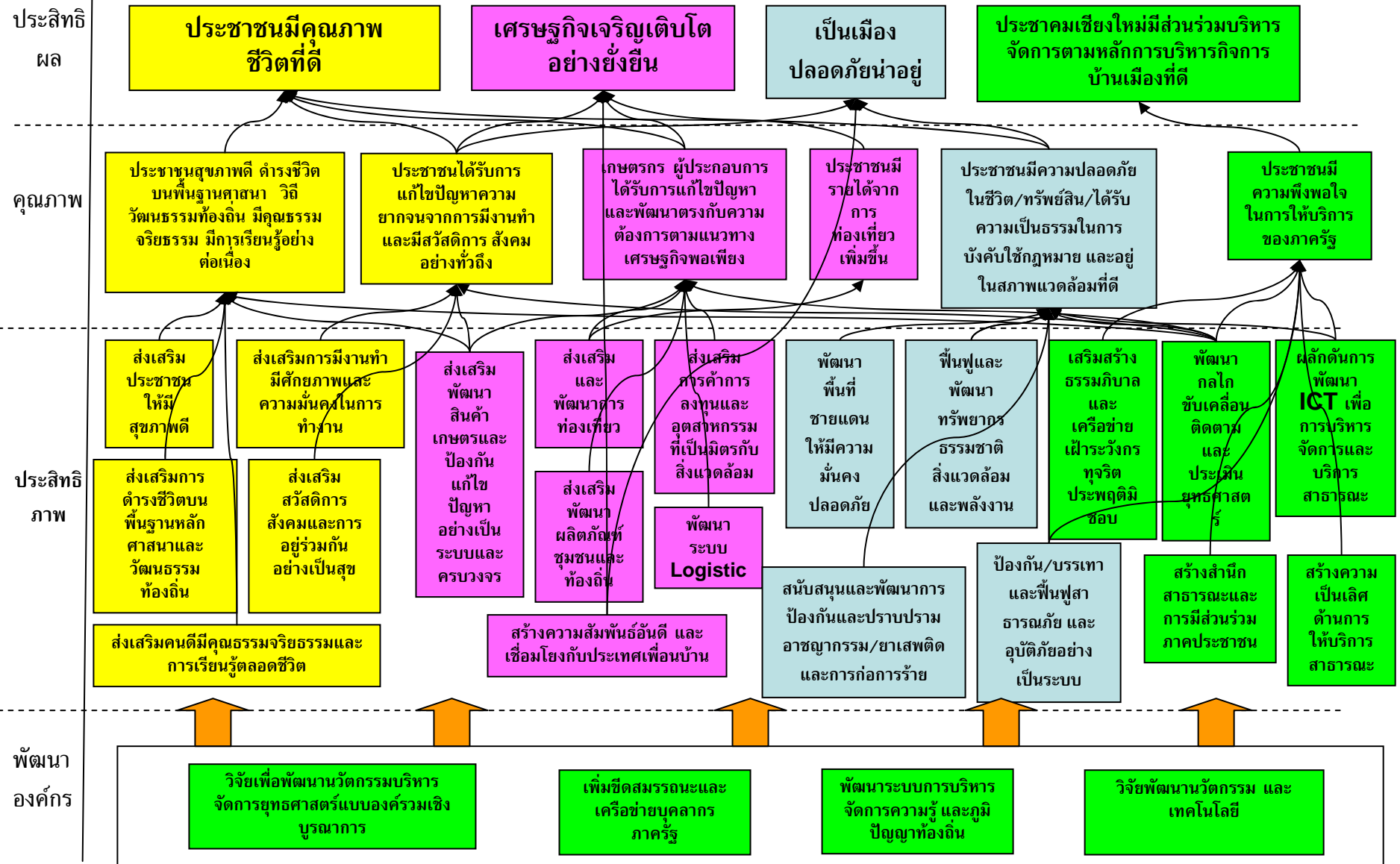
กิจกรรม

วิสัยทัศน์ : Vision

นครแห่งชีวิตและความมั่งคั่ง

Value

“ชุมชนเข้มแข็ง สังคมน่าอยู่ เศรษฐกิจยั่งยืน”



ประสิทธิผล

คุณภาพ

ประสิทธิภาพ

พัฒนาองค์กร

ความเชื่อมโยงระหว่างแผนยุทธศาสตร์ และ โครงการตามแผนยุทธศาสตร์อยู่ดีมีสุข

กลุ่มภารกิจ	ประเด็นยุทธศาสตร์จังหวัด	แผนยุทธศาสตร์อยู่ดีมีสุข
<p>เศรษฐกิจ</p>	<ul style="list-style-type: none"> ■ พัฒนาสินค้าเกษตร ■ การท่องเที่ยว ■ การค้าการลงทุน ■ ผลิตภัณฑ์ชุมชน ■ Logistic 	<ul style="list-style-type: none"> ■ เศรษฐกิจพอเพียง ■ พัฒนาและสร้างโอกาส
<p>สังคม</p>	<ul style="list-style-type: none"> ■ ด้านสุขภาพ ■ คุณธรรมจริยธรรมและการเรียนรู้ตลอดชีวิต ■ ศาสนาและวัฒนธรรม ■ สวัสดิการสังคมและการอยู่ร่วมกันอย่างมีความสุข ■ ความมั่นคงในการทำงาน 	<ul style="list-style-type: none"> ■ สงเคราะห์ผู้ด้อยโอกาส ■ บริการประชาชน (ด้านสาธารณสุขและการศึกษา)

กลุ่มภารกิจ	ประเด็นยุทธศาสตร์จังหวัด	แผนยุทธศาสตร์อยู่ดีมีสุข
<p style="text-align: center;">ความมั่นคง</p>	<ul style="list-style-type: none"> ■ ความสัมพันธ์กับประเทศเพื่อนบ้าน ■ พัฒนาพื้นที่ชายแดน ■ ฟื้นฟูทรัพยากรธรรมชาติ ■ ป้องกันปราบปรามอาชญากรรมและยาเสพติด ■ ป้องกันบรรเทาสาธารณภัย 	<ul style="list-style-type: none"> ■ ฟื้นฟูความอุดมสมบูรณ์
<p style="text-align: center;">บริหารจัดการ</p>	<ul style="list-style-type: none"> ■ พัฒนากลไกการขับเคลื่อนยุทธศาสตร์ ■ พัฒนาระบบคลังข้อมูล ■ ธรรมเนียมบาล ■ ประชาธิปไตย ■ บริการสาธารณะ 	<ul style="list-style-type: none"> ■ บริการประชาชน

หลักการประเมินคุณภาพแผนชุมชน

- # การใช้ข้อมูลบัญชีรับ-จ่ายครัวเรือน ร่วมในการวิเคราะห์และจัดทำแผน ร้อยละ 70 ขึ้นไป
- # ตัวแทนครัวเรือนในหมู่บ้านเข้าร่วมเวทีประชาคมการจัดทำแผนชุมชน ร้อยละ 70 ขึ้นไป
- # มีส่วนร่วมขององค์กรปกครองส่วนท้องถิ่นในการจัดทำแผนตั้งแต่ต้น
- # มีแผนเป็นลายลักษณ์อักษร

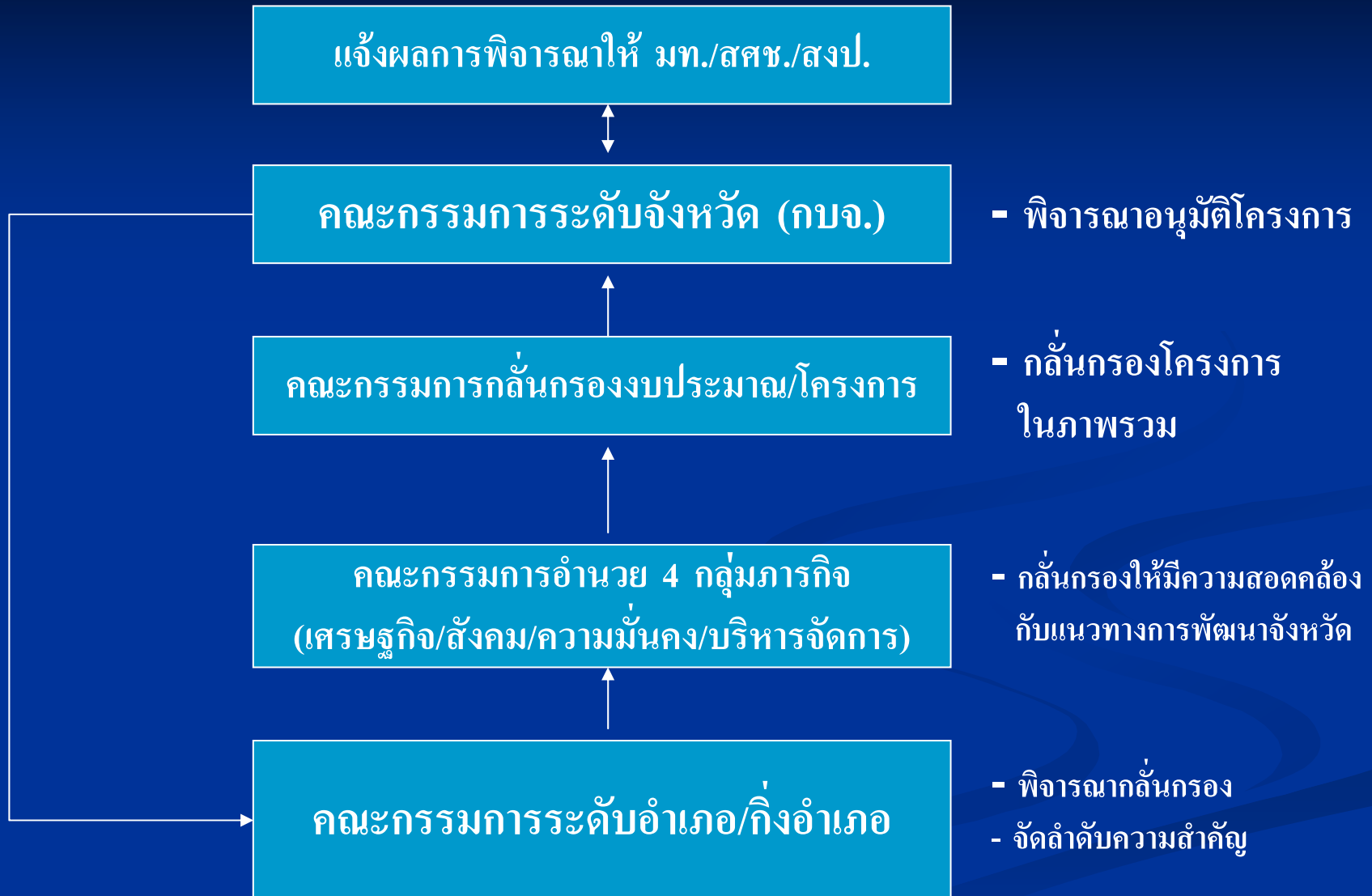
เกณฑ์การประเมินคุณภาพแผนชุมชน

- ✚ ระดับดี (A) หมายถึง แผนชุมชนที่มีองค์ประกอบครบทั้ง 4 ตัวชี้วัด
- ✚ ระดับปานกลาง (B) หมายถึง แผนชุมชนที่มีองค์ประกอบ 3 ใน 4 ตัวชี้วัด
- ✚ ระดับต้องปรับปรุง (C) หมายถึง แผนชุมชนที่มีองค์ประกอบน้อยกว่า 3 ใน 4 ตัวชี้วัด

ผลการพิจารณาคูณภาพแผนชุมชนจังหวัดเชียงใหม่ (ปี 2550)

คุณภาพแผนชุมชน	จำนวนหมู่บ้าน	เปอร์เซ็นต์ (%)
เกรด A	1,257	63.5
เกรด B	475	24.0
เกรด C	247	12.5
รวม	1,979	100.0

การกำหนดกระบวนการและขั้นตอนการพิจารณาและอนุมัติโครงการ



กำหนดหน่วยดำเนินการ

หมู่บ้าน/ชุมชน
ดำเนินการ

รายการ
ร่วมชุมชน

หน่วยงาน
ราชการ

เสนอโครงการ/กิจกรรม
- กรอบ 5 แผนงาน
- หลักเกณฑ์ที่กำหนด

เสนอโครงการ/กิจกรรม
จัดทำกระบวนการแผนชุมชน

เตรียมความพร้อม
ของแผนชุมชนเพื่อ
ของปี 2551

แผนชุมชน
ที่มีคุณภาพ

ไม่มีแผนชุมชน/
แผนชุมชนไม่มีคุณภาพ

หมู่บ้าน/ชุมชน

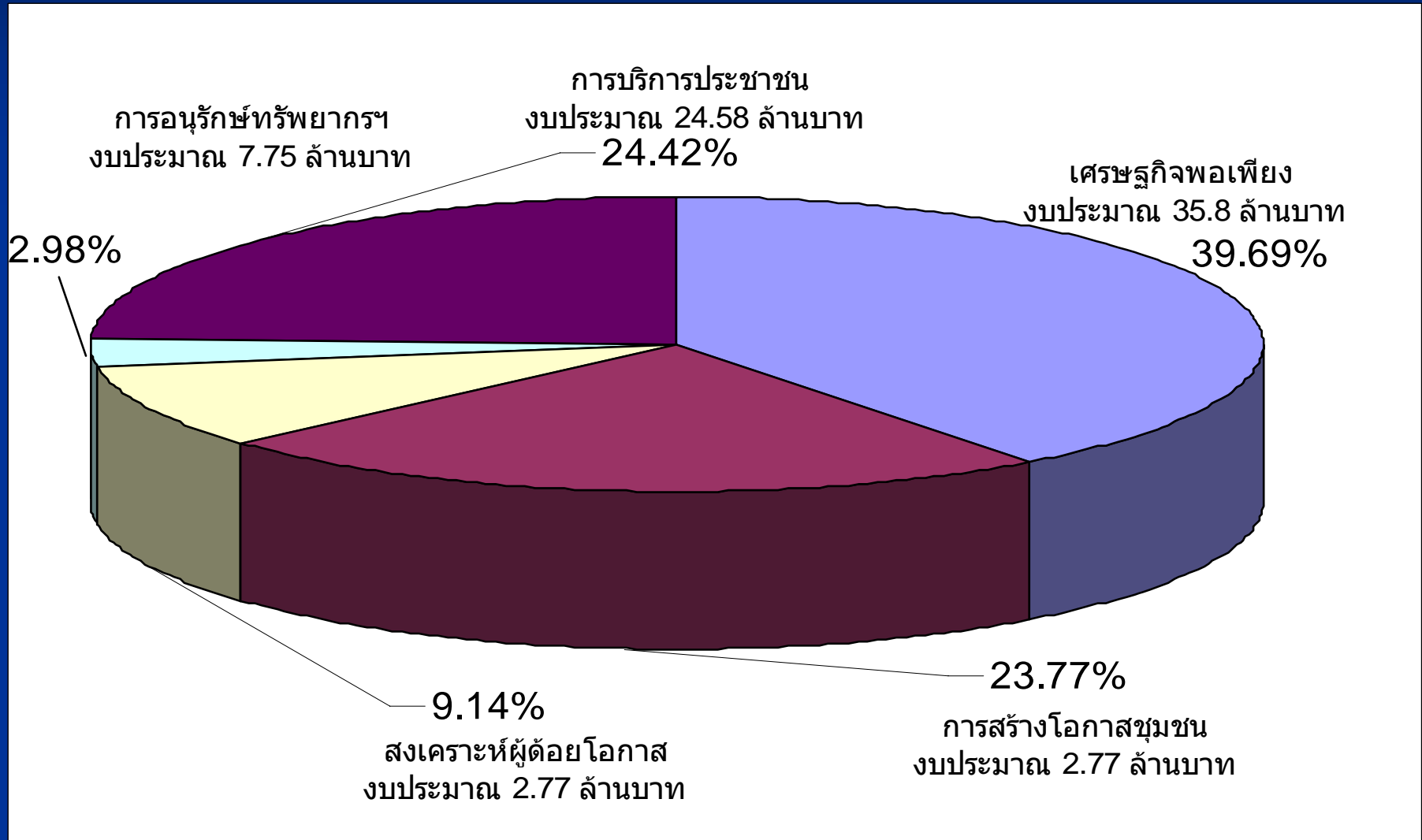
ปัญหา/ความต้องการ

มติของคณะกรรมการ
ระดับหมู่บ้าน/ชุมชน

**การจัดสรรงบประมาณยุทธศาสตร์อยู่ดีมีสุข
จังหวัดเชียงใหม่ ปี 2550**

แผนงาน	จำนวนโครงการ	งบประมาณ (ล้านบาท)	%
1. เศรษฐกิจพอเพียง	495	36.928	39.69
2. พัฒนาและสร้างโอกาสให้ชุมชน	267	22.123	23.77
3. พัฒนาคุณภาพชีวิตของชุมชน	100	8.464	2.98
4. สงเคราะห์ผู้ด้อยโอกาสและผู้สูงอายุ	42	2.765	9.14
5. บริการขั้นพื้นฐาน	394	22.720	24.42
	1,298	93.00	100.00

สรุปการจัดสรรงบประมาณตาม 5 แผนยุทธศาสตร์อยู่ดีมีสุข จังหวัดเชียงใหม่



โครงการ Best Practices

แผนงาน/ประเภทโครงการ	พื้นที่ดำเนินการ	จุดเด่น
<p><u>เศรษฐกิจพอเพียง</u></p> <p>■ โครงการกินหอมต่อม ม่วน 50,000 บาท</p>	<p>■ ต.หางดง อ.หางดง</p>	<p>■ เป็นความร่วมมือใน ชุมชนในการปลูกต้นไม้ โดยใช้แนวทางเกษตร ผสมผสาน และอาศัยภูมิ ปัญญาชาวบ้านในการคิด สร้างสรรค์</p>

โครงการ Best Practices

แผนงาน/ประเภทโครงการ	พื้นที่ดำเนินการ	จุดเด่น
<p><u>พัฒนาและสร้างโอกาส</u></p> <p>■ โครงการจัดสร้างโรงสีข้าวชุมชนบ้านสลวงใน 43,000 บาท</p>	<p>■ ต.สลวง แม่ริม</p>	<p>■ จัดตั้งกลุ่มออมทรัพย์ โดยการร่วมระดมทุนของชุมชน</p> <p>■ ชุมชนร่วมกันแก้ไขปัญหาราคาข้าวโดยการรวมกลุ่ม</p>

โครงการ Best Practices

แผนงาน/ประเภทโครงการ	พื้นที่ดำเนินการ	จุดเด่น
<p><u>ฟื้นฟูความอุดมสมบูรณ์</u></p> <p>■ โครงการฟื้นฟู ทรัพยากรธรรมชาติและเฝ้า ระวังภัยพิบัติจากธรรมชาติ 255,000 บาท</p>	<p>■ ต. แม่ศึก อ.แม่แจ่ม</p>	<p>■ สร้างความร่วมมือใน การดูแลทรัพยากรในพื้นที่</p> <p>■ เกิดเครือข่ายในการ เฝ้าระวังโดยชุมชนเพื่อ ชุมชน</p>

โครงการ Best Practices

แผนงาน/ประเภทโครงการ	พื้นที่ดำเนินการ	จุดเด่น
<p><u>ด้านการบริการ</u></p> <p>■ โครงการวางท่อประปา ภูเขา 70,000 บาท</p>	<p>■ หมู่ที่ 7 ตำบลคอยแก้ว อ.จอมทอง</p>	<p>■ มีส่วนร่วมจากภาค ประชาชน อปท. และ ภาครัฐ</p>

1. ขั้นตอนการเตรียมการและวางแผนโครงการ

ปัญหา	ข้อเสนอ
<ol style="list-style-type: none">1. ประชาชนขาดความรู้ในการจัดทำโครงการ2. ระยะเวลาจัดทำโครงการจำกัด3. ขาดการประชุมชี้แจงละนิเทศก์งาน4. แนวทางการดำเนินงานโครงการยังไม่ชัดเจนในบางประเด็น5. เจ้าหน้าที่ขาดความรู้เกี่ยวกับแผนของแผนชุมชน ยังไม่ชัดเจน (A,B,C)	<ol style="list-style-type: none">1. สร้างกระบวนการเรียนรู้เกี่ยวกับการจัดทำแผนชุมชน2. มีการจัดเตรียมแผนชุมชนไว้ล่วงหน้า3. จัดประชุมสัมมนา เจ้าหน้าที่และจัดหน่วย, เคลื่อนที่สนับสนุนจังหวัด4. ควรจัดทำแนวทางเพิ่มเติม5. จัดอบรมให้ความรู้แก่เจ้าหน้าที่ เพื่อเป็นพี่เลี้ยงให้แก่ชุมชน

2. ขั้นตอนอนุมัติ และดำเนินโครงการ

ปัญหา	ข้อเสนอ
<ul style="list-style-type: none">โครงการมีรายละเอียดไม่สมบูรณ์อาจมีปัญหากการจัดซื้อจัดจ้างและการเบิกจ่ายเงิน	<ul style="list-style-type: none">มอบเจ้าหน้าที่อำเภอและตำบลเป็นพี่เลี้ยงเตรียมการจัดประชุมชี้แจงระเบียบให้แก่เจ้าหน้าที่จังหวัดและอำเภอและคณะกรรมการหมู่บ้าน

3. ขั้นตอนการติดตามและประเมินผลโครงการ

ปัญหา	ข้อเสนอ
<ul style="list-style-type: none">• แนวทางการรายงานผลโครงการ ยังไม่ชัดเจน	<ul style="list-style-type: none">▪ การรายงานทาง Online

ข้อคิดและข้อเสนอแนะ

จุดแข็ง

- 1) เปิดโอกาสให้ประชาชนมีส่วนร่วม
- 2) สร้างเวทีการเรียนรู้ให้กับประชาชน
- 3) สะท้อนความต้องการของประชาชน

ข้อคิดและข้อเสนอแนะ

จุดอ่อน

- 1) ระยะเวลาเร่งรัดในการจัดทำโครงการ
- 2) ประชาชนขาดความรู้ในการดำเนินโครงการ
- 3) โครงการส่วนมากเน้นการจ้าง ไม่พึ่งตนเอง
- 4) การประชาสัมพันธ์ไม่ทั่วถึง

ข้อคิดและข้อเสนอแนะ

ข้อเสนอแนะ

- 1) ให้ความรู้โดยการสร้างกระบวนการเรียนรู้ร่วมกันก่อนดำเนินการ
- 2) หน่วยงานภาครัฐควรให้ความรู้และข้อมูลในการคิดร่วมกันแก่ประชาชน